

AGRO Merchants Group Maasvlakte



Locatie
Maasvlakte, Nederland

Product
20.000m² QuadCore IND

Eindgebruiker
AGRO Merchants Group

Hoofdaannemer
B-Built

Systeembouw
KIM Nederland

POWERED BY
QuadCore
TECHNOLOGY

isocab
By Kingspan

De Visie

AGRO Merchants Group heeft zijn langverwachte Maasvlakte-faciliteit afgerond, met 18.000 palletplaatsen aan vries- en koelruimte. Het bedrijf begon in februari 2016 met de bouw omdat het zijn dienstenaanbod wenste uit te breiden voor klanten op deze belangrijke havenlocatie.

AGRO Merchants Rotterdam Maasvlakte richt zich voornamelijk op import/export en opslag van zowel bevroren als gekoeld vlees en vis.



De Oplossing

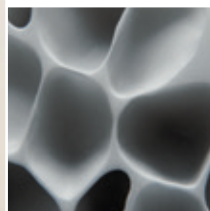
Om deze visie te bereiken, koos AGRO Merchants Group voor QuadCore™ Technology.

Deze oplossing van Kingspan is een revolutionaire stap op weg naar het creëren van net-zero energiegebouwen die niet alleen veiliger zijn, maar ook beter voor het milieu en zelfs voor de zaken.

QuadCore geïsoleerde panelen bieden de hoogste thermische prestaties die de industrie te bieden heeft, met superieure brandbeveiliging en toonaangevende milieureferenties.

POWERED BY
QuadCore
TECHNOLOGY

QuadCore
Technologie



De onderscheidende grijze microcelstructuur staat garant voor een unieke combinatie van goede prestaties.

Thermische prestaties



Milieucertificaten



Prestatiegarantie

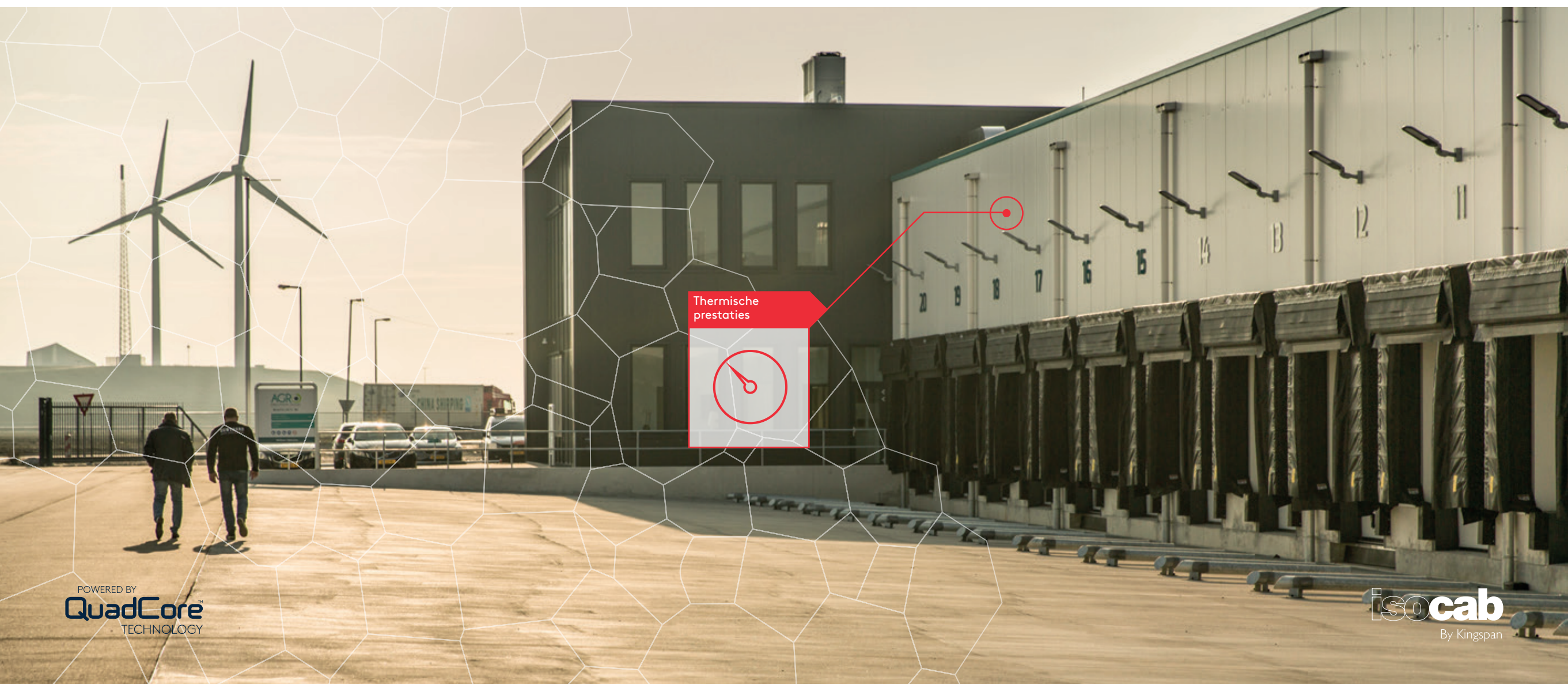


Superieure thermische prestatie... Wel 20% beter!

Met de lambda-waarde van 0,018 mW levert QuadCore™ Technology een thermische prestatie met een R-waarde van meer dan 12,5 met een 220 mm QuadCore IND-paneel. Deze oplossing werd verkozen boven een alternatieve paneeloplossing met een R van iets meer dan 10 bij dezelfde dikte.

“Het 220mm QuadCore paneel is gekozen vanwege dezelfde dikte als een standaard geïsoleerd paneel. Met een QuadCore-paneel hebben we echter het voordeel van een hogere isolatiewaarde, zodat de klant daadwerkelijk meer krijgt.”

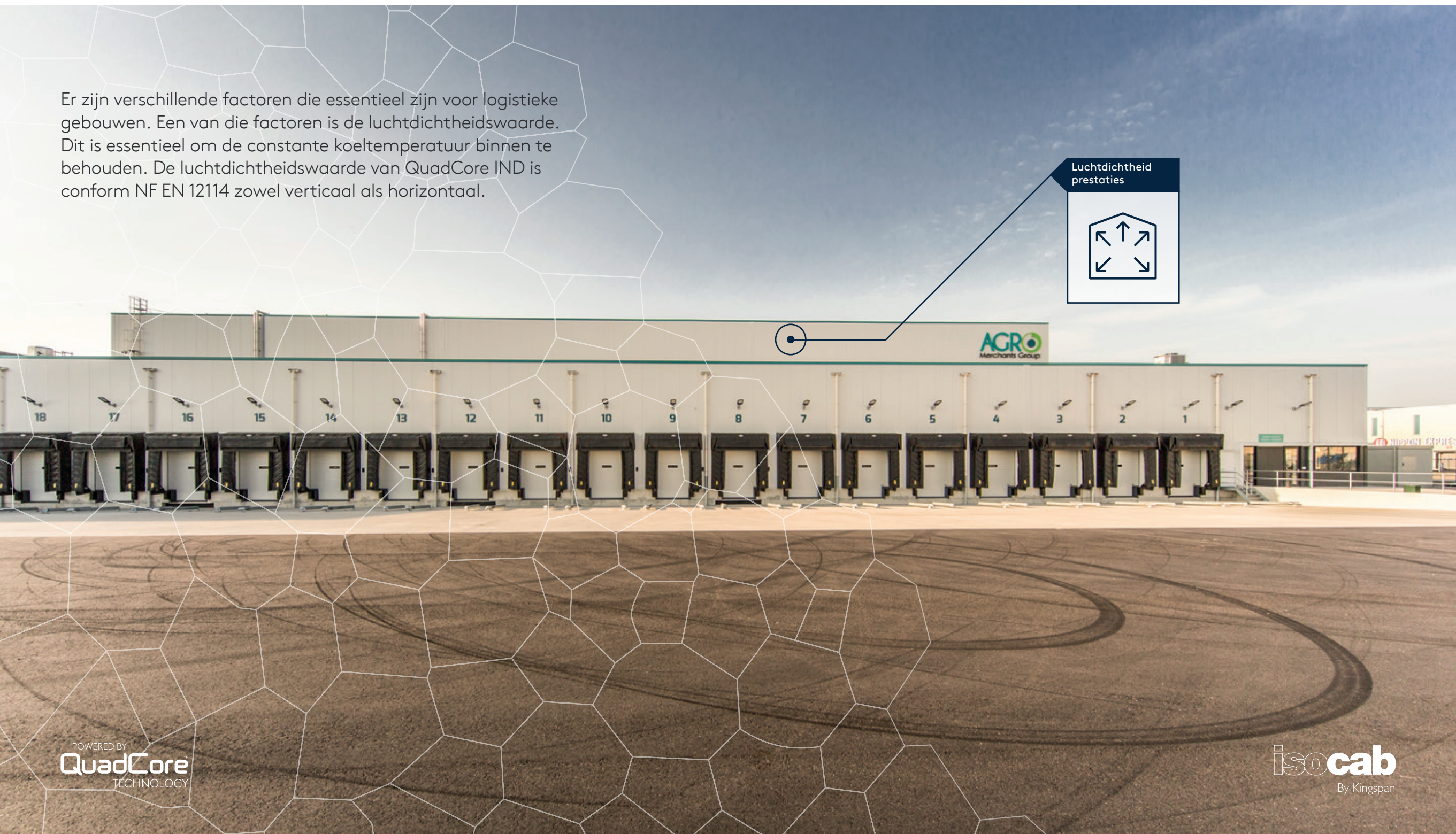
Arjan Vrielink, B-Built



Opmerkelijke luchtdichtheid

Er zijn verschillende factoren die essentieel zijn voor logistieke gebouwen. Een van die factoren is de luchtdichtheidswaarde. Dit is essentieel om de constante koeltemperatuur binnen te behouden. De luchtdichtheidswaarde van QuadCore IND is conform NF EN 12114 zowel verticaal als horizontaal.

Luchtdichtheid
prestaties



Verbeterde milieuprestaties : BREEAM Excellent

“De keuze van QuadCore hebben we bewust gemaakt met het oog op de BREEAM ratings. De klant wilde een ‘BREEAM Excellent’ project laten bouwen. De QuadCore IND-panelen hebben een hoge isolatiewaarde, wat één van de criteria is voor het ‘BREEAM Excellent’ predicaat.”

Jan Dietvorst, B-Built

QuadCore IND helpt net-zero energiegebouwen te creëren en de prestaties van ‘groene gebouwen’ te optimaliseren. Ze zijn CFC- en HCFC-vrij, met lage GWP



Contact

Voor meer informatie over de producten die voor dit project werden gebruikt, kunt u mailen naar :

info@isocab.be