



Chambres Froides Modulaires

- Gamme ISO
- Minibox

isocab

By Kingspan



Table des Matières

À propos d'Isocab	3
Notre service et notre garantie	3
Gamme ISO	4
Minibox	22

La gamme complète de produits Isocab comprend des salles blanches, des chambres froides modulaires et démontables, ainsi que toute une gamme de portes et accessoires pour chaque application.



À propos d'Isocab

L'entreprise

Isocab a plus de 40 ans de succès dans l'industrie du panneau sandwich isolant. La marque est reconnue pour son engagement au niveau de la qualité, de l'innovation, de la fiabilité et du service à la clientèle.

Fondée en 1973, l'entreprise fait partie du Groupe Kingspan depuis 2012.

Isocab fabrique des chambres froides et des congélateurs pour l'industrie alimentaire et le commerce de détail, y compris les usines de transformation de viande, de poisson, de produits laitiers et de légumes, les restaurants, les supermarchés et les installations de stockage.

Aujourd'hui, avec trois sites de production en Belgique et en France, ainsi qu'un chiffre d'affaires annuel de plus de 100 M€, Isocab est l'un des plus grands fabricants de systèmes d'environnements contrôlés.

La gamme complète de produits Isocab comprend des salles blanches, des chambres froides, des systèmes de panneaux isolants, ainsi que toute une gamme de portes et accessoires pour chaque application.

Service et garantie

Depuis sa création, Isocab maintient son engagement à servir ses clients en offrant des produits qui satisfont les spécifications de haut niveau et qui ont obtenu les principales certifications des normes internationales de l'industrie.

Le succès d'Isocab est fondé sur sa capacité à répondre aux besoins des clients de manière précise et en temps opportun grâce à son personnel dévoué, qualifié et apte à y jouer un rôle essentiel.

Isocab offre un service complet, depuis la phase de conception jusqu'au service après-vente, sur les principaux marchés européens ainsi que vers de nombreuses destinations d'exportation dans le monde entier.

CE Uniquement pour les portes.



isocab
By Kingspan



Gamme ISO

Description du produit

La Gamme ISO est une solution de chambres froides modulaires et démontables conçue pour les locaux frigorifiques adaptés à tous les secteurs dans le but d'entreposer des produits périssables de manière durable.

Les panneaux sandwich isolants de la Gamme ISO sont constitués de deux parements métalliques lisses et de mousse rigide de polyuréthane injectée. Les panneaux sandwich isolants sont résistants à l'humidité, aux moisissures et aux bactéries, et sont adaptés pour être installés en cloison et en plafond. La Gamme ISO est de conception modulaire et démontable. Une fois assemblé conformément aux prescriptions d'Isocab, le système offre aux locaux les conditions requises aux environnements contrôlés grâce à des tolérances strictes et à une fabrication précise des panneaux sandwich isolants le composant.

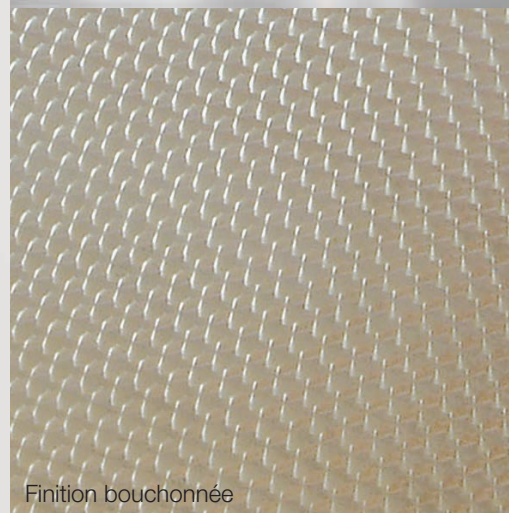
Tous nos systèmes sont conçus et adaptés à l'espace disponible chez le client.

Spécifications techniques

Construction	Panneaux isolants PUR de dimensions modulaires
Largeur du module	300 mm
Largeur du panneau	300 mm - 600 mm - 900 mm - 1 200 mm ($\pm 1,0$ mm)
Longueur du panneau	300 mm jusqu'à 3 900 mm ($\pm 1,5$ mm) sauf pour les panneaux de sol limités au maximum à 3 000 mm
Raccordement	Boîtiers de fermeture excentriques, incorporés au niveau des chants du panneau à l'injection de la mousse
Revêtement	Tôle en acier galvanisé laqué blanc, RAL 9002 et RAL 9010, épaisseur 0,63 mm et film de protection en standard ; d'autres options sont disponibles
Panneaux de sol	Multiplex de 9 mm avec couche phénolique antidérapante renforcée de fibres de verre en standard ; d'autres options sont disponibles
Profils des angles	Profils en PVC, isolation PUR avec film de protection amovible (en option angles arrondis en PVC ou aluminium)
Isolation	Mousse rigide PUR sans CFC, densité 40 kg/m ³ (± 3 kg/m ³)
Valeur lambda	0,0223 W/mK - EN 12667 - après 9 semaines
Réaction feu	Panneaux et portes B-s3, d0 selon NF EN 13501-1 Planchers Cfl-s1 selon NF EN 13501-1



Finition aspect brossé



Finition bouchonnée

Gamme de panneaux

La Gamme ISO maintient les différents profils de température tels que requis par l'application, en fonction du type de panneau ISO utilisé (comme détaillé dans le tableau ci-dessous).

Type de panneau	Épaisseur du panneau	Poids	Valeur U - transmission thermique	Profil des températures usuelles
ISO 6	60 mm	12,5 kg/m ²	0,372 W/m ² K	Températures positives
ISO 8	80 mm	13,3 kg/m ²	0,279 W/m ² K	De température ambiante à -20 °C
ISO 10	100 mm	14,1 kg/m ²	0,223 W/m ² K	De température ambiante à -25 °C
ISO 14	140 mm	15,7 kg/m ²	0,159 W/m ² K	Température négative jusqu'à -35 °C

Panneaux de cloison et de plafond

En standard, les cloisons et les panneaux de plafond de la Gamme ISO sont livrés avec une tôle d'acier galvanisé, en revêtement CLEANsafe 25 (polyester 25 µm) avec un film protecteur amovible.

Divers revêtements et finitions sont disponibles en option, selon les besoins :

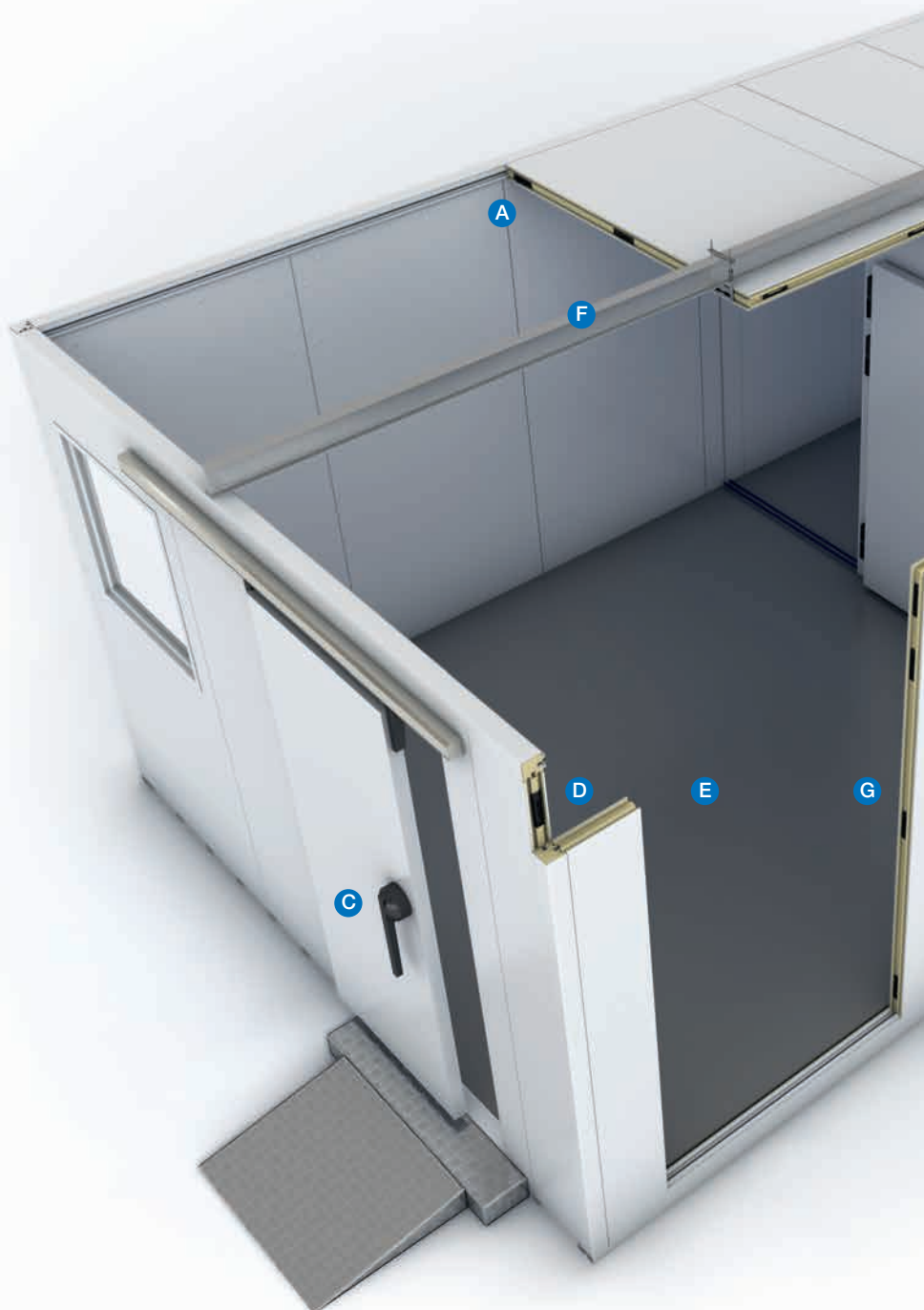
- tôle d'acier en revêtement CLEANsafe 55 blanche RAL 9002 ou RAL 9010 avec film protecteur amovible ;
- tôle d'acier ALU-ZINC (185 g/m²) ;
- tôle d'acier inoxydable CLEANsafe Inox 304 / CLEANsafe Inox 316L, finition bouchonnée ou aspect brossé au choix.

Pour plus d'informations, veuillez consulter le Sélecteur du Revêtement & le Guide d'Entretien.

Gamme ISO

Aperçu des avantages de la Gamme ISO

- Solution polyvalente de chambre froide modulaire et démontable
- Installation rapide
- Propre et facile à nettoyer - pas de joints en silicone à rapporter sur site
- Environnement de contrôle de température pratique et efficace
- Choix de modèles et d'accessoires
- Le calepinage est réalisable sur demande par Isocab
- Montage par l'intérieur ou par l'extérieur (sur demande)
- Double emboîtement tenon/mortaise pour une meilleure étanchéité à l'air et à l'humidité



Informations sur la construction



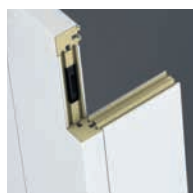
A
Poteaux isolés avec raccordement cloison/plafond



B
Boîtiers de fermeture en PVC de haute qualité, incorporés à l'injection de la mousse au niveau des chants du panneau



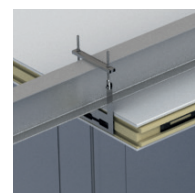
C
Porte coulissante pour températures positives et négatives équipée d'un levier robuste



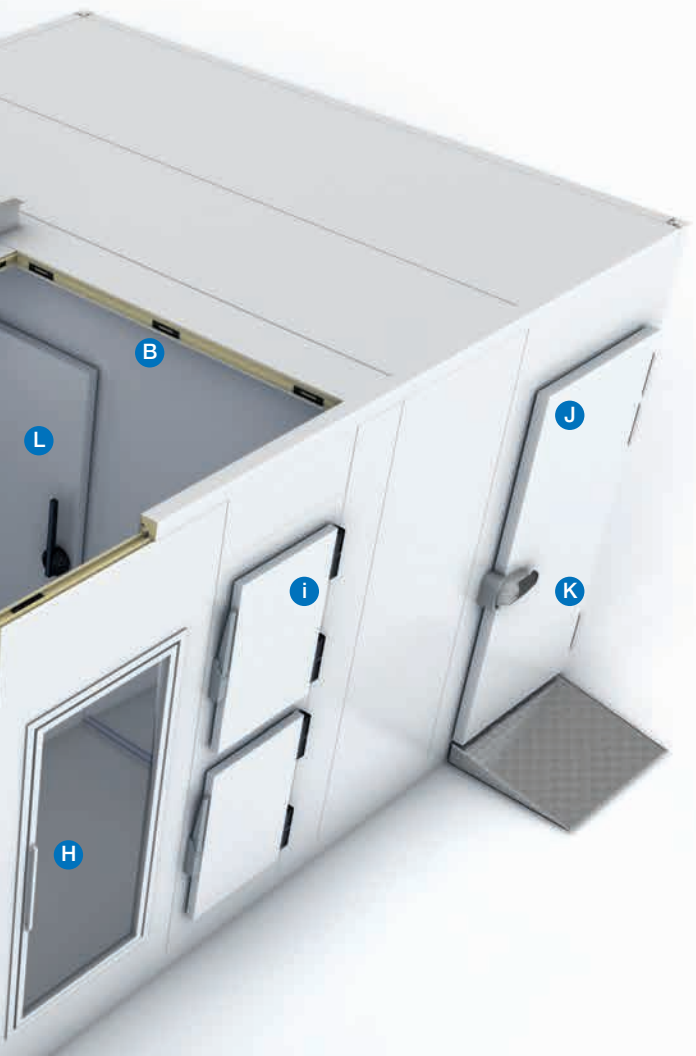
D
Poteaux d'angle isolés en PVC avec film de protection amovible pour raccordement cloison/cloison



E
Sol standard de couleur marron recouvert d'une couche phénolique antidérapante renforcée de fibres de verre



F
Suspension des plafonds effectuée par l'intermédiaire d'un profilé IPE



Applications des produits

La Gamme ISO est une solution parfaite pour les locaux à températures positives ou négatives et les chambres de surgélation. Elle est idéale pour les supermarchés, les commerces de détail et de restauration, les hôtels, les locaux pharmaceutiques et industriels.

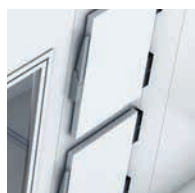
Application	Système de panneau recommandé
Chambres froides pour la préparation, la production et la transformation des aliments	ISO 6/8/10/14
Locaux d'entreposage pour les médicaments et les prélèvements de laboratoire	ISO 6/8/10/14
Locaux frigorifiques pour le stockage des produits laitiers, des produits cuisinés et des plats préparés	ISO 8/10
Chambres de congélateur	ISO 10/14
Chambres surgélation de stockage pour tous les produits surgelés	ISO 14



G
Panneaux assemblés grâce aux boîtiers de fermeture



H
Porte vitrée



I
Portillon ou trappe de visite. À poser uniquement en cloison



J
Battant de porte laqué en polyester 25 µm ou en acier inoxydable (en option)



K
Porte pivotante pour les chambres froides munie d'une poignée robuste déclenchant l'ouverture



L
Levier à rotation quart de tour



Gamme ISO

Installation

La Gamme ISO est rapide et facile à assembler et à monter. Tous les éléments sont étiquetés et livrés emballés individuellement, et comprennent des instructions d'installation complètes.

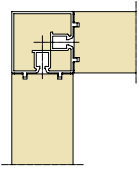
La surface sur laquelle les panneaux de sol sont installés doit être de niveau, lisse et plane. Les panneaux sont assemblés grâce aux boîtiers de fermeture excentriques incorporés à l'injection de la mousse. Grâce à une clé hexagonale M10, les panneaux peuvent être verrouillés et raccordés par un mouvement « quart de tour ».

Les portes pour la Gamme ISO sont livrées avec leur panneau huisserie. Le système est entièrement démontable, ce qui permet une plus grande souplesse en cas d'éventuelle extension.

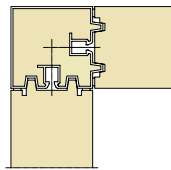
Veuillez noter que les raccordements électriques, types clapet de décompression et cordons chauffants, doivent être effectués par du personnel qualifié.



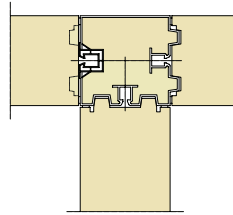
Raccordements



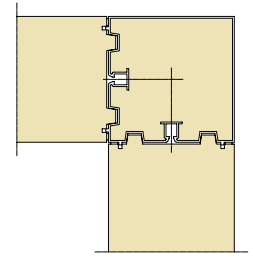
ISO 6
Cloison/Cloison - Plafond



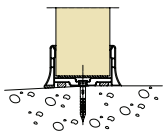
ISO 8/10/14
Cloison/Cloison - Plafond



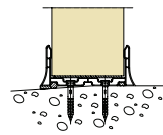
ISO 8/10/14
Cloison/Cloison - Plafond



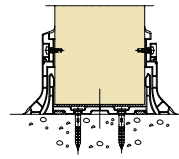
ISO 8/10/14
Cloison/Cloison - Plafond



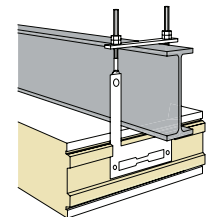
ISO 6
Sans sol



ISO 8/10
Sans sol



ISO 8/10
Sans sol + plinthes*



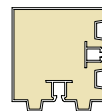
Suspension plafond



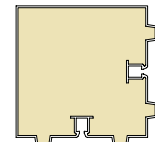
C0
ISO 6 Angle



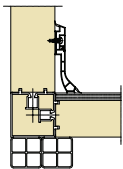
H0/F0/D0
ISO 8/10/14 Angle



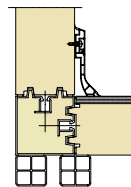
H1/F1/D1
ISO 8/10/14 Angle



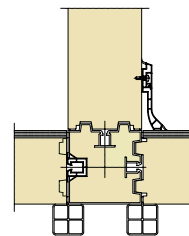
H2/F2/D2
ISO 8/10/14 Angle



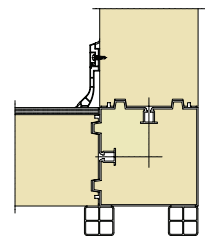
ISO 6
Avec sol + plinthe*



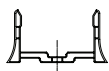
ISO 8/10/14
Avec sol + plinthe*



ISO 8/10/14
Avec sol + plinthe*



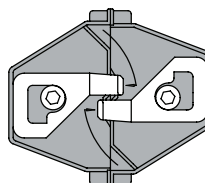
ISO 8/10/14
Avec sol + plinthe*



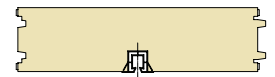
UC ISO 6
U-Profil de montage



UH - ISO 8 / UF - ISO 10
Cloison/Cloison - Plafond



Boîtier de fermeture



Panneau-T 300 mm



RST4242 Chevron

Dans le cas où les panneaux de sol sont commandés individuellement, les chevrons doivent également être commandés.

* Plinthes en option



Note : Les portes ci-dessus sont installées sur des panneaux IND avec des cadres fixes.

Gamme ISO

Portes

Isocab offre une gamme complète de systèmes de portes de haute qualité pour les locaux frigorifiques. Les portes Isocab sont fabriquées selon les normes les plus sévères.

Les battants de porte sont en acier galvanisé laqué blanc RAL 9002 ou 9010. La finition acier inoxydable est disponible en standard. D'autres finitions et couleurs sont disponibles en option.

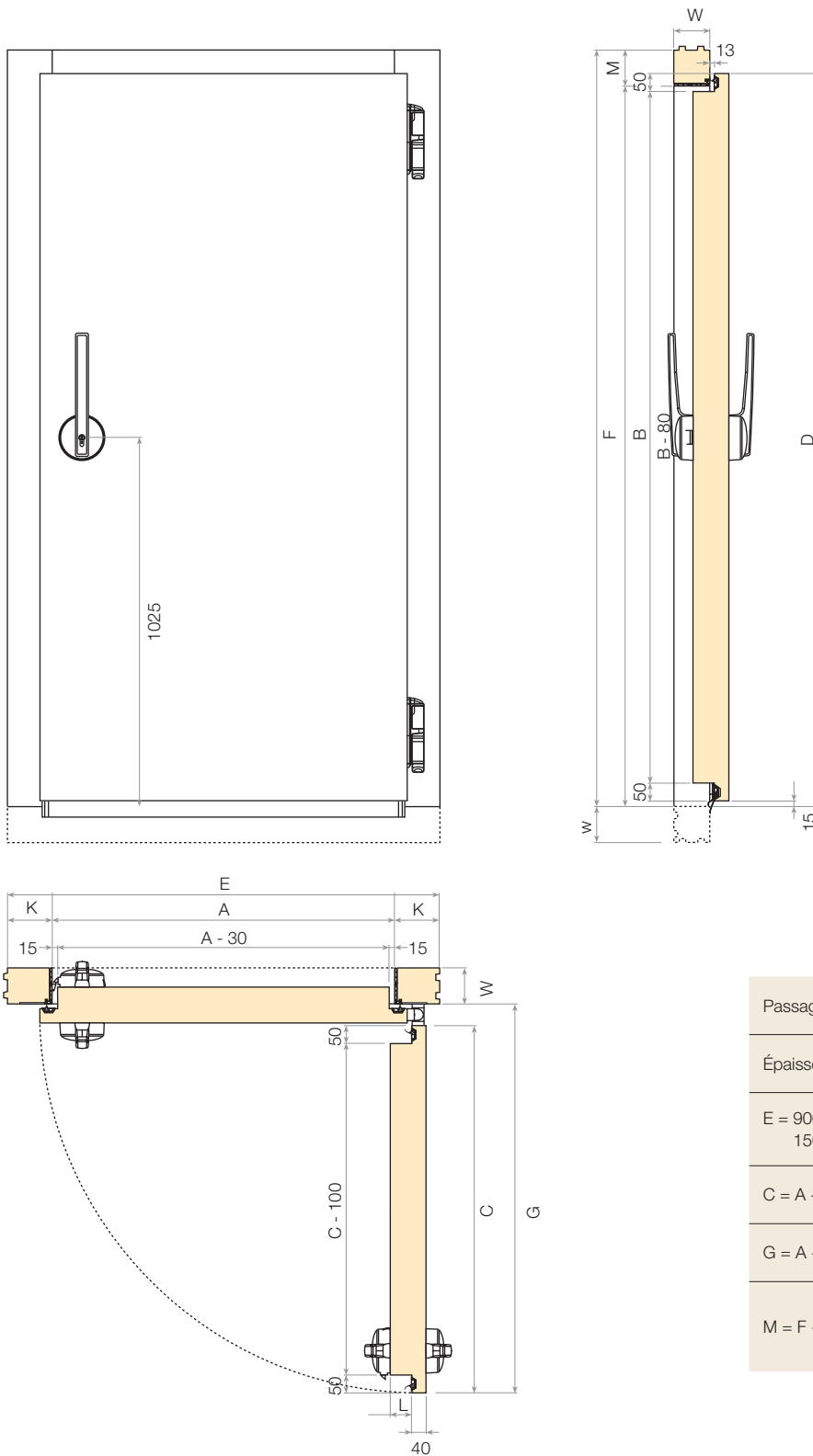
La Gamme ISO comprend les portes suivantes :

- porte pivotante Type D disponible avec 1 ou 2 battants (voir pages 11 & 12) ;
- portillons Type M (voir page 13) ;
- porte pivotante de service Type B disponible avec 1 ou 2 battants (voir pages 14 & 15) ;
- porte va-et-vient en polyéthylène Type N disponible avec 1 ou 2 battants (voir page 16) ;
- porte va-et-vient isolante Type F disponible avec 1 ou 2 battants (voir page 17) ;
- porte coulissante de chambre froide Type E ou L (voir page 18).



Porte pivotante de type D

Poignée référence 7504

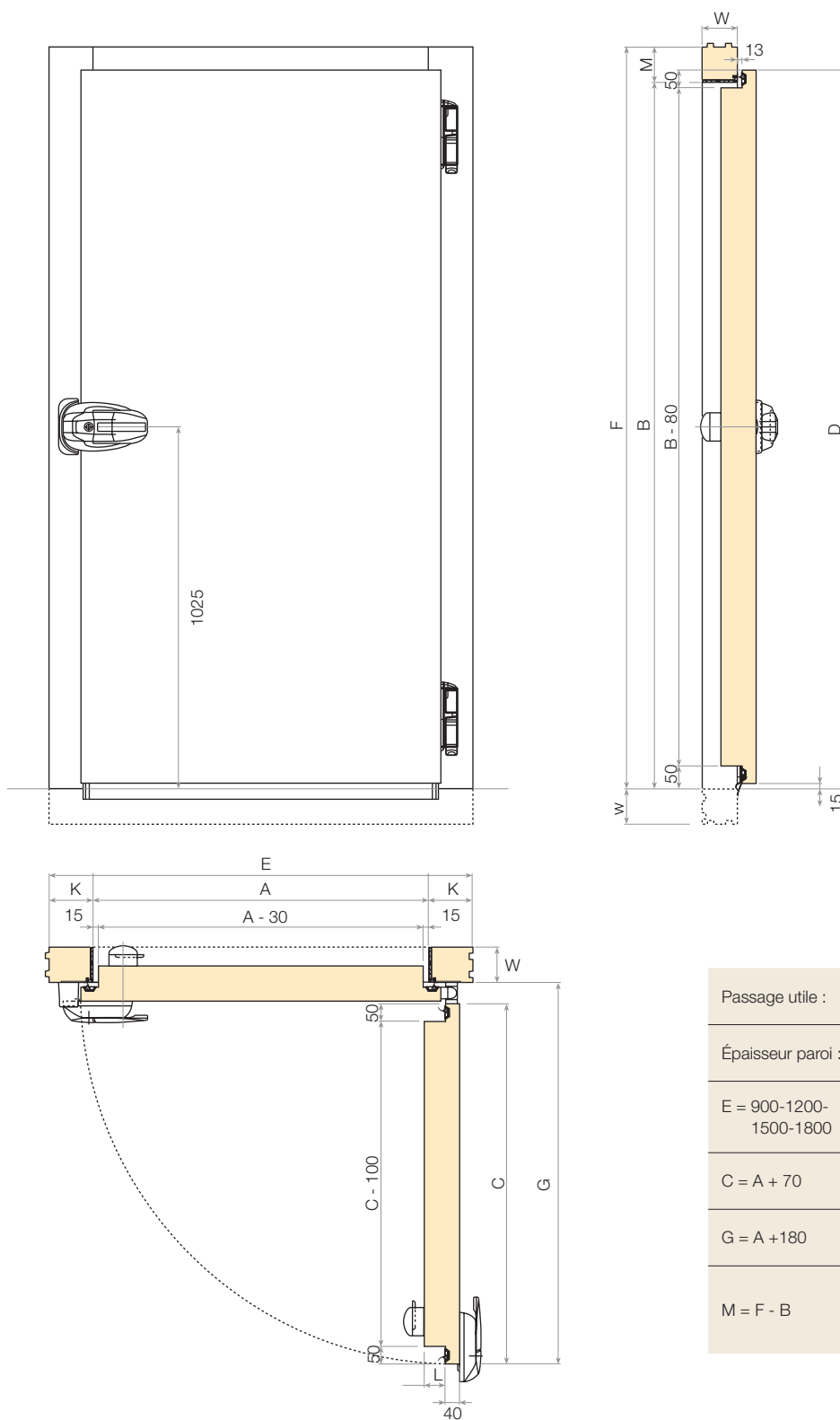


Passage utile :	A x B
Épaisseur paroi :	W = 60-80-100-140
E = 900-1200-1500-1800	F = 1800-2100-2400-2700
C = A + 70	D = B + 35
G = A + 130	K = (E-A)/2
M = F - B	L = 20 (POS T°) = 60 (NÉG T°)

Toutes les dimensions sont en mm.

Porte pivotante de type D

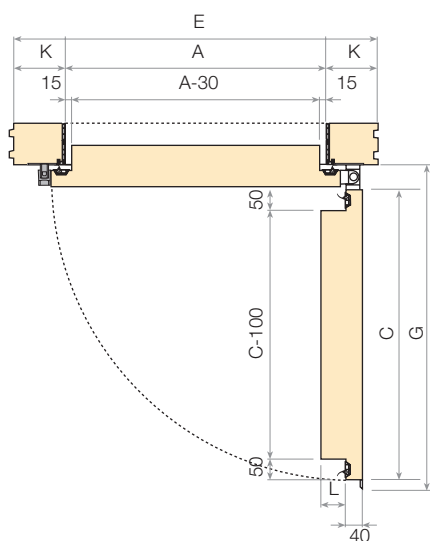
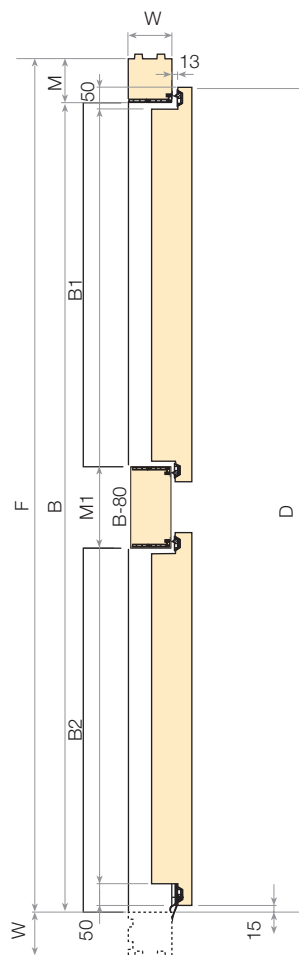
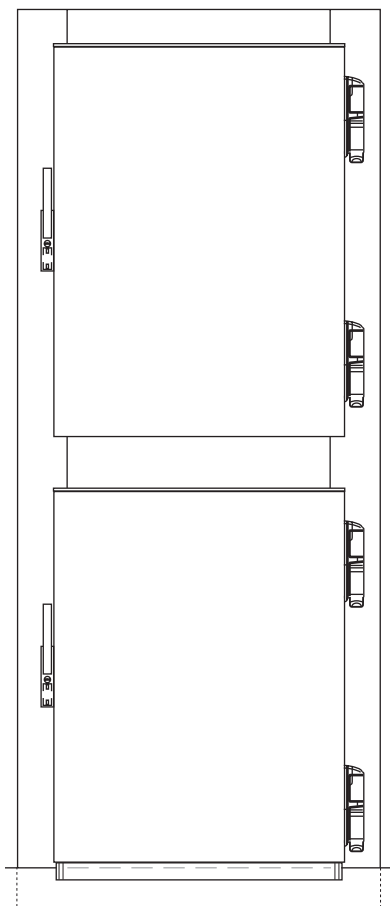
Poignée référence 521



Passage utile :	A x B
Épaisseur paroi :	W = 60-80-100-140
E = 900-1200-1500-1800	F = 1800-2100-2400-2700
C = A + 70	D = B + 35
G = A + 180	K = (E-A)/2
M = F - B	L = 20 (POS T°) = 60 (NÉG T°)

Toutes les dimensions sont en mm.

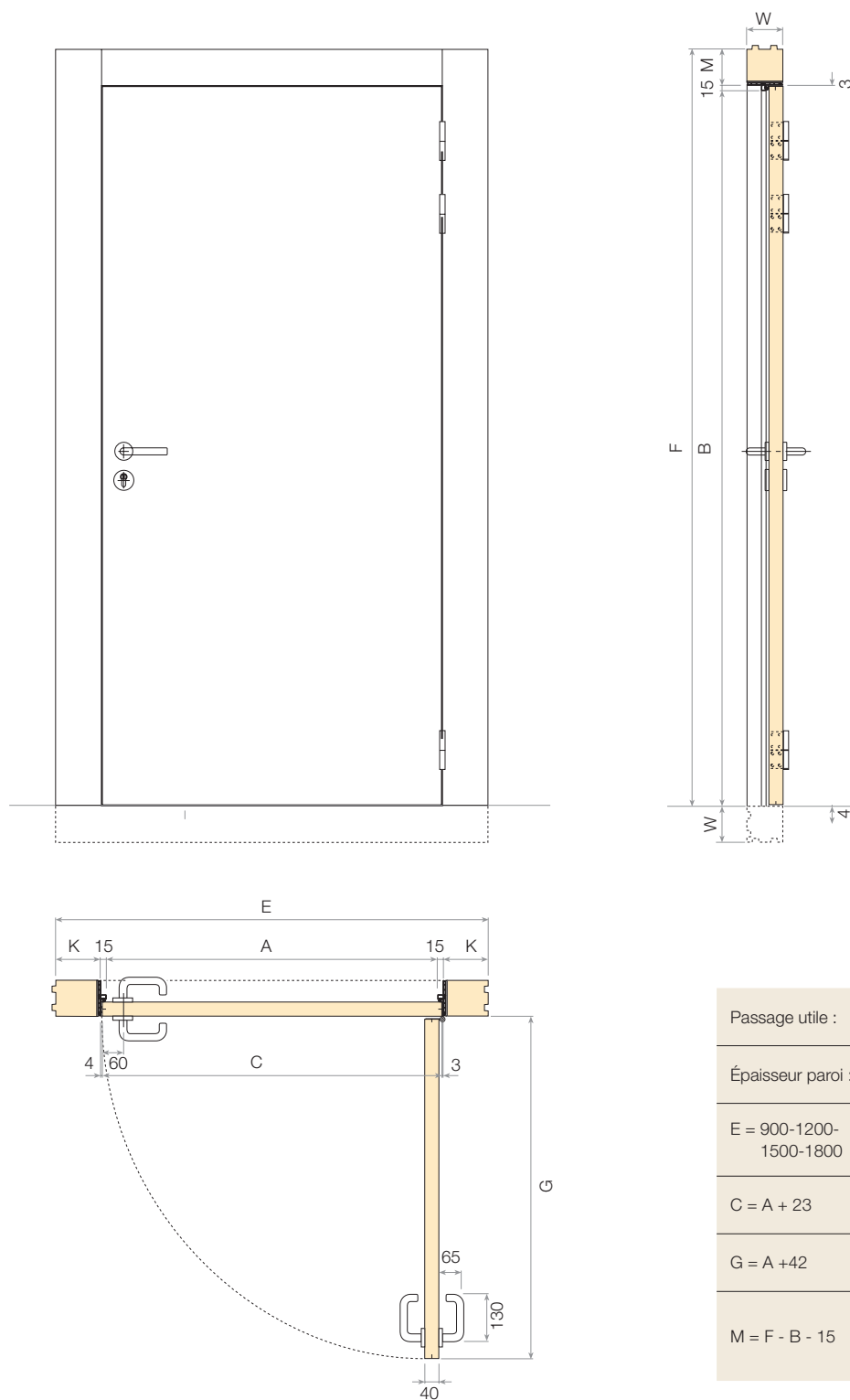
Portillons pivotants de type M



Passages utiles :	A x B1 A x B2
Épaisseur paroi :	W = 60-80-100-140
B = B1 + M1 + B2	
E = 900-1200	F = 1800-2100- 2400-2700
C = A + 70	D = B + 35
G = A + 160	K = (E-A)/2
M = F - B	L = 20 (POS T°) = 60 (NÉG T°)

Toutes les dimensions sont en mm.

Porte pivotante de service de type B

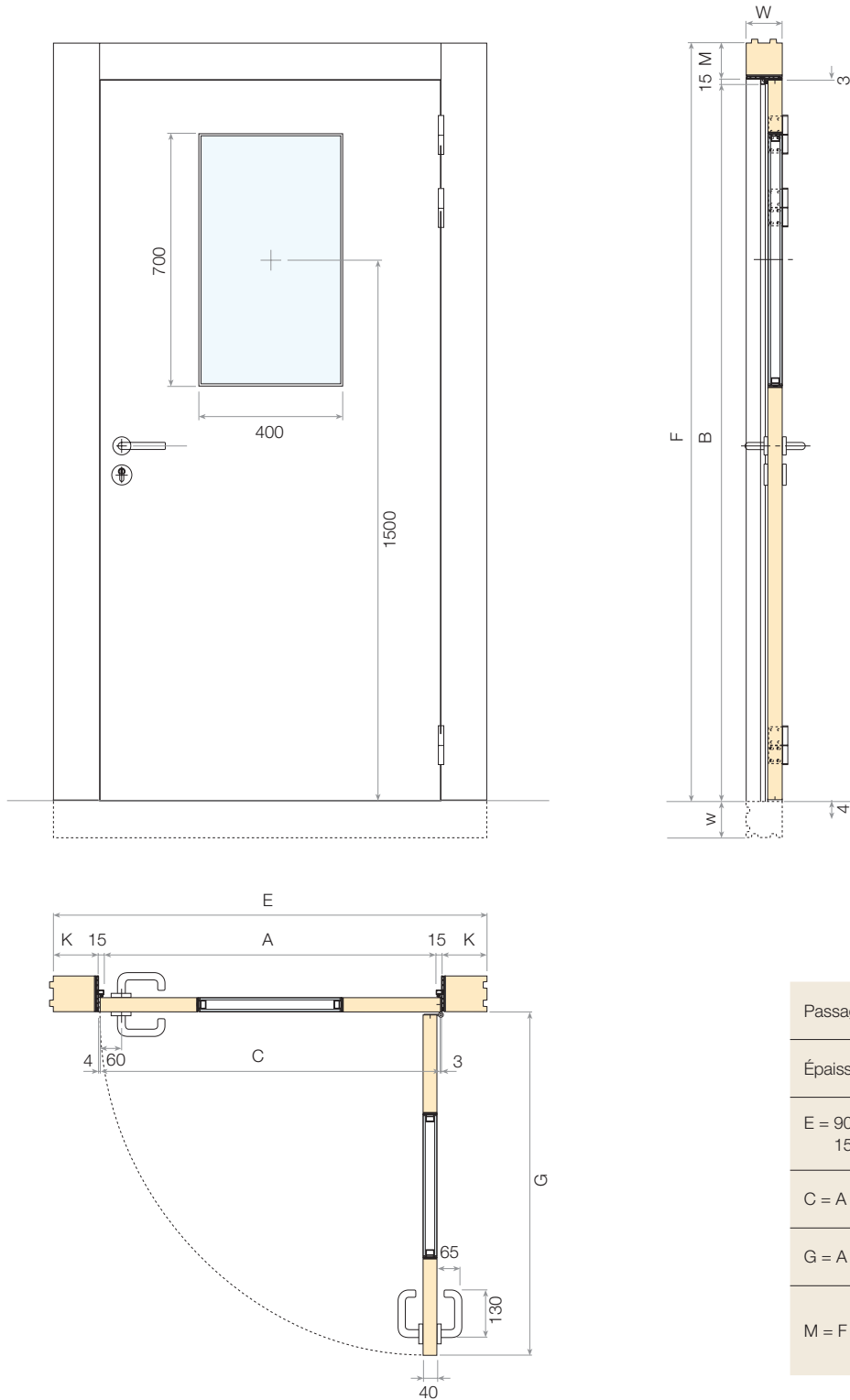


Passage utile :	A x B
Épaisseur paroi :	W = 60-80-100-140
E = 900-1200-1500-1800	F = 1800-2100-2400-2700
C = A + 23	
G = A + 42	K = (E-A-30)/2
M = F - B - 15	L = 20 (POS T°) = 60 (NÉG T°)

Toutes les dimensions sont en mm.

Porte pivotante de service de type B

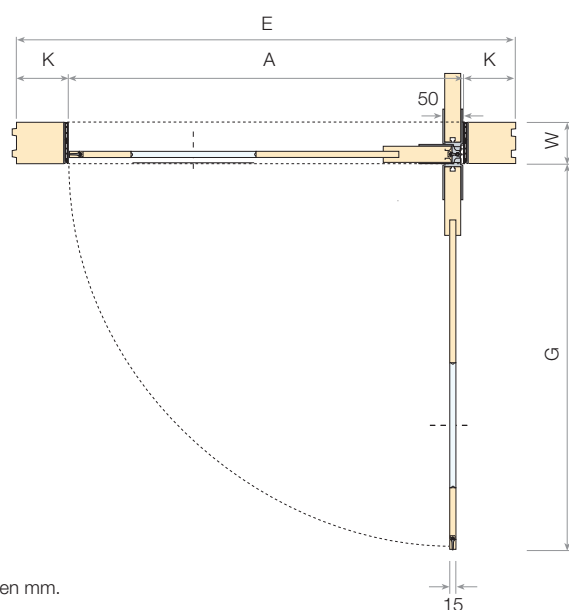
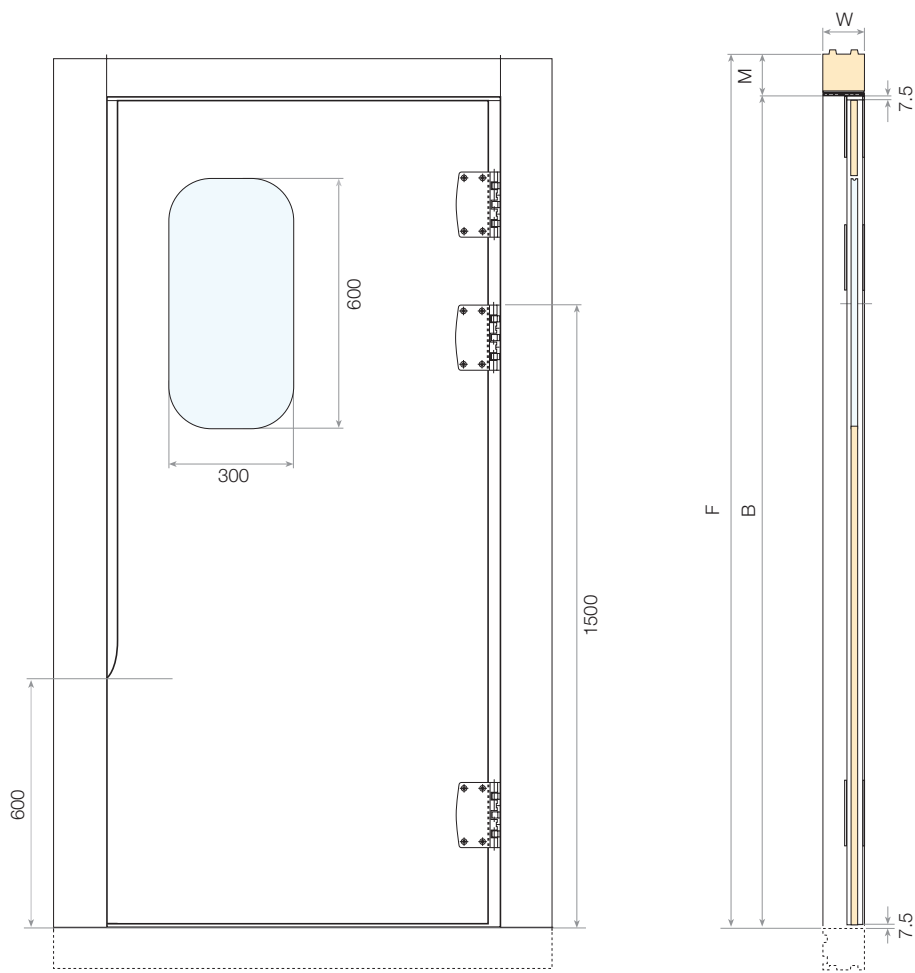
Vitrage bi-affleurant 400 x 700 mm en option



Passage utile :	A x B
Épaisseur paroi :	W = 60-80-100-140
E = 900-1200-1500-1800	F = 1800-2100-2400-2700
C = A + 23	
G = A + 42	K = (E-A-30)/2
M = F - B - 15	L = 20 (POS T°) = 60 (NÉG T°)

Toutes les dimensions sont en mm.

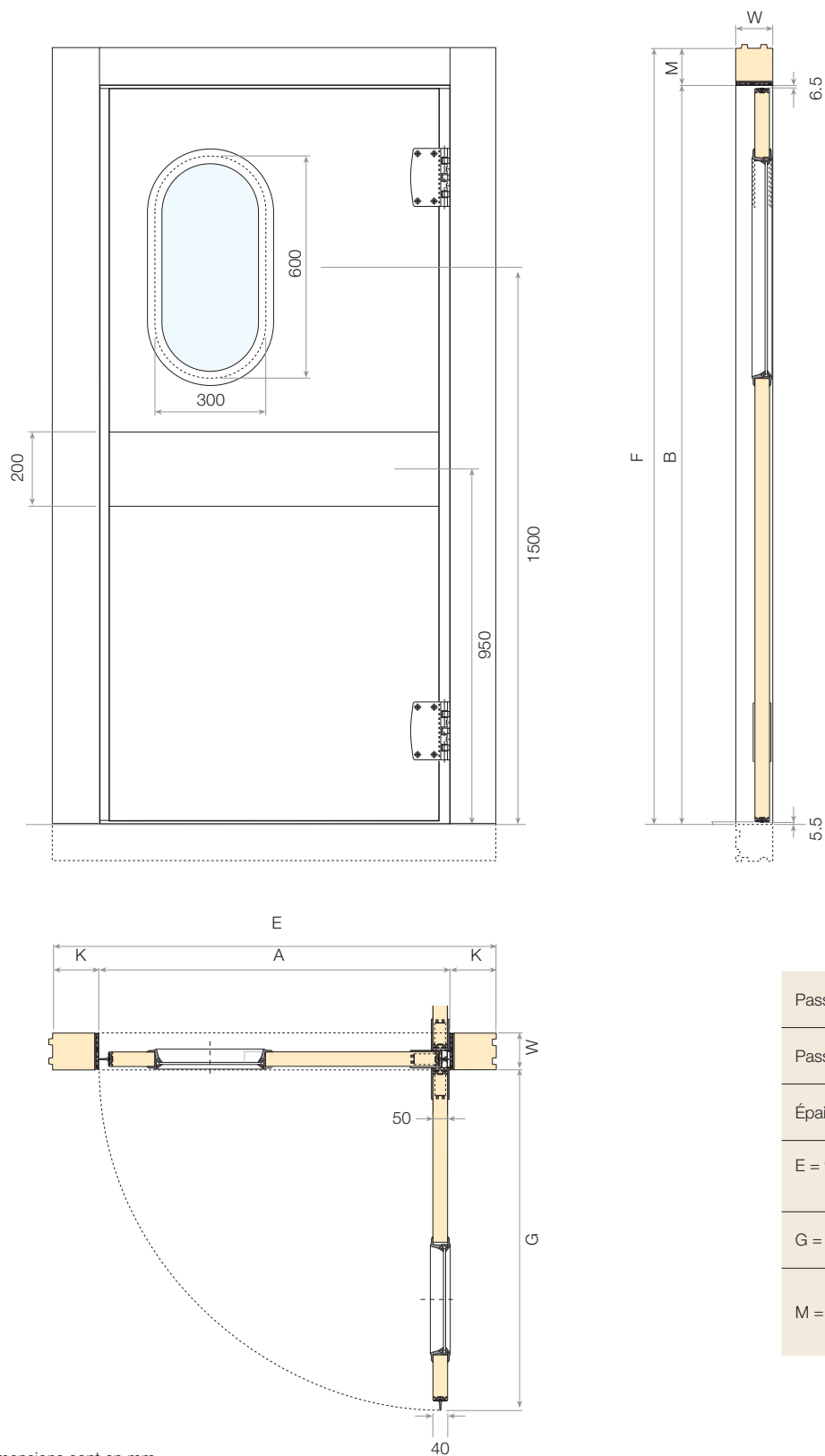
Porte va-et-vient en polyéthylène de type N



Passage huisserie : $A \times B$	
Passage utile : $(A-50) \times B$	
Épaisseur paroi : $W = 60-80-100-140$	
$E = 900-1200-1500-1800$	$F = 1800-2100-2400-2700$
$G = A - 28.5$	$K = (E-A)/2$
$M = F - B$	

Toutes les dimensions sont en mm.

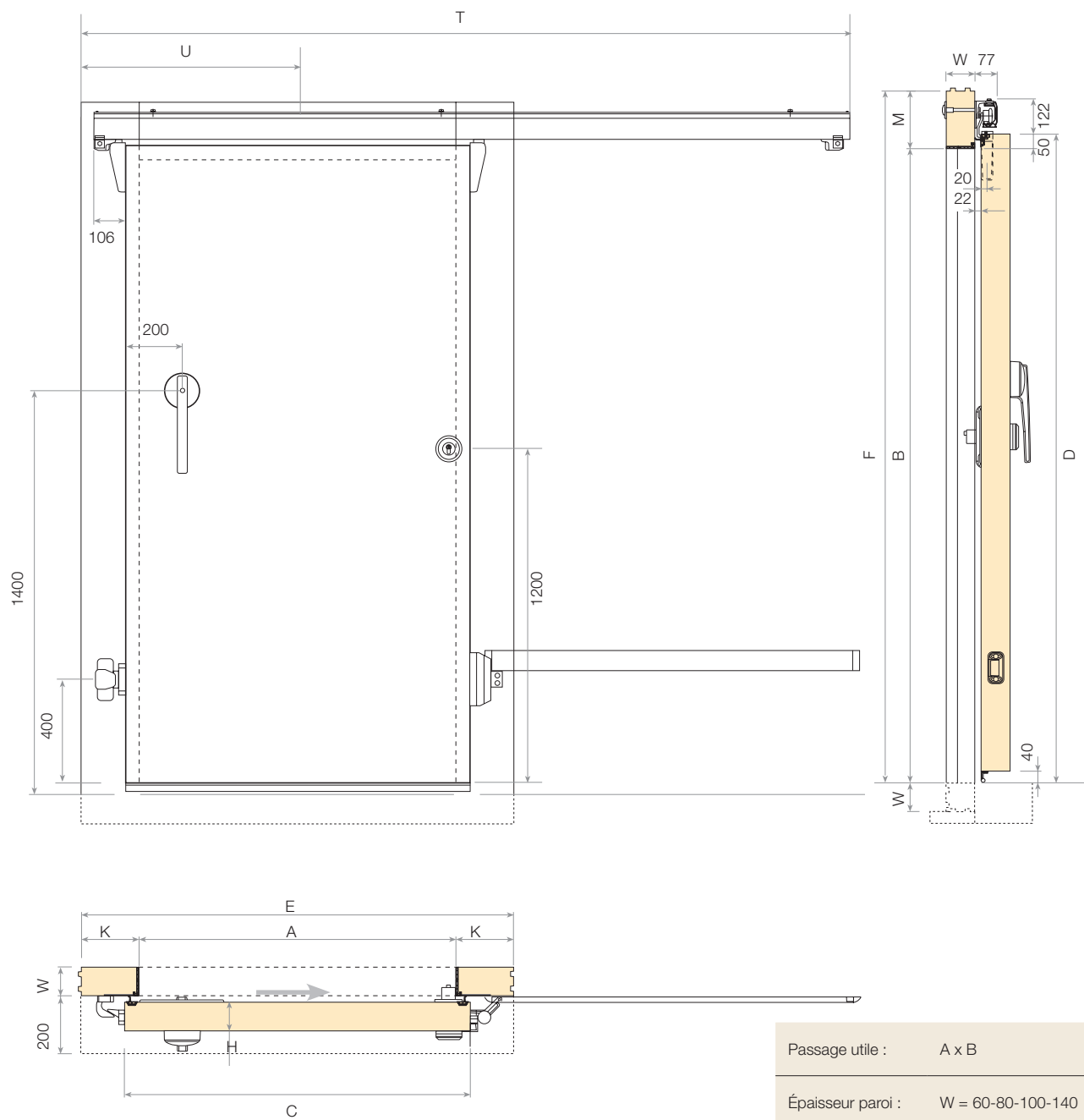
Porte va-et-vient isolante de type F



Toutes les dimensions sont en mm.

Passage huisserie : $A \times B$	
Passage utile : $(A-50) \times B$	
Épaisseur paroi : $W = 60-80-100-140$	
$E = 900-1200-1500-1800$	$F = 1800-2100-2400-2700$
$G = A - 28.5$	$K = (E-A)/2$
$M = F - B$	

Porte coulissante de chambre froide de type E ou L



Passage utile :	A x B
Épaisseur paroi :	W = 60-80-100-140
E = 900-1200-1500-1800	F = 1800-2100-2400-2700
D = B + 50	T = 2A + 424
C = A + 100	K = (E-A)/2
M = F - B	U = A/2 + 156
H = 60 (POS T°) = 100 (NÉG T°)	

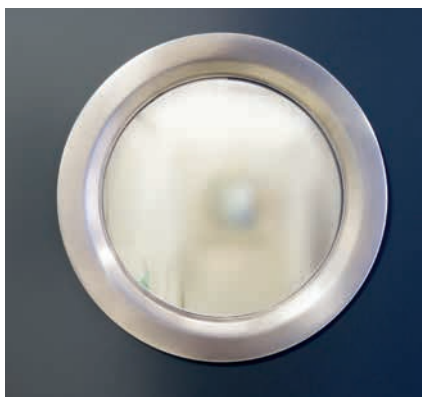
Toutes les dimensions sont en mm.



Options pour les portes

Un large choix d'options pour les portes est disponible.

Pour plus d'informations, veuillez contacter votre commercial.



Hublot encastré – double vitrage 20mm



Barre antipanique



Fermeture à clés Type HRS 7150 pour portes coulissantes



Charnières en inox pour portes va-et-vient



Note : Une nouvelle gamme de poignées est maintenant disponible. Les poignées indiquées sur la photo ci-dessus ne sont plus commercialisées.

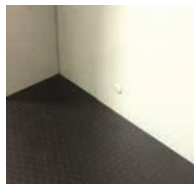
Gamme ISO

Revêtements de sol

Les sols sont conformes aux normes d'hygiène les plus strictes.

Grâce au choix varié de revêtements de sol, il est facile d'obtenir la meilleure option en fonction du besoin.

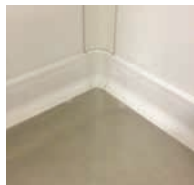
Sol standard



Sol avec revêtement PVC



Tôle d'acier inoxydable gaufrée 5 WL antidérapante R13



Support de sol	Revêtement de sol	Charge maximum admissible de 4 roues caoutchoutées
Assemblage d'usine	Standard bois multiplex recouvert d'une couche phénolique antidérapante renforcée de fibres de verre, épaisseur 9 mm	500 kg
	Revêtement gris PVC - tôle d'acier de 1 mm	250 kg
	Tôle d'acier inoxydable (AISI 304) gaufrée 5 WL antidérapante R13, 0,80 mm	500 kg
Assemblée sur site	Tôle d'aluminium profilée (Damier Quintett) de 2,5/4 mm avec panneau isolant avec bois multiplex de 9 mm	750 kg
	Tôle d'aluminium profilée (Damier Quintett) de 3,5/4 mm avec panneau isolant avec bois multiplex de 9 mm	1 000 kg
	Tôle d'aluminium de 3 mm avec panneau isolant avec bois multiplex de 9 mm	750 kg
	Tôle d'acier galvanisé de 3 mm avec panneau isolant avec bois multiplex de 9 mm	1 200 kg
	Tôle d'acier face métallisée striée de 5/7 mm avec panneau isolant avec bois multiplex de 9 mm	1 500 kg



Système d'étagères modulaires

Le système d'étagères modulaires avec étagères amovibles qui permet un rangement pratique et efficace de la nourriture ou d'autres produits dans des locaux frigorifiques.



Spécifications

- Angle de reprise sur toute la profondeur pour permettre un accès facile
- Possibilité de réglage de façon précise grâce à la fibre composite
- Montage simple et rapide sans outils
- Température de fonctionnement de -40 °C à +60 °C
- Possibilité de régler les niveaux par pas de 150 mm pour atteindre la hauteur désirée
- Profondeur de rayonnage de 360 mm disponible en standard. Autres configurations sur demande.
- Hauteur de rayonnage = 1 680 mm
- Nettoyage facile grâce à l'utilisation d'étagères amovibles (lavables en machine jusqu'à +100 °C)
- Haute rigidité grâce à l'assemblage de clips en métal coniques brevetés
- Entièrement accessible des deux côtés car aucun contreventement nécessaire
- Étagères anodisées en aluminium réversibles (tube plat ou semi-circulaire)
- Poids maximum : 900 kg entre deux montants (600 kg pour la configuration d'angle)
- Configurations possibles de montage droit, en 'L', 'U', 'T' et 'en croix'



Minibox

Description du produit

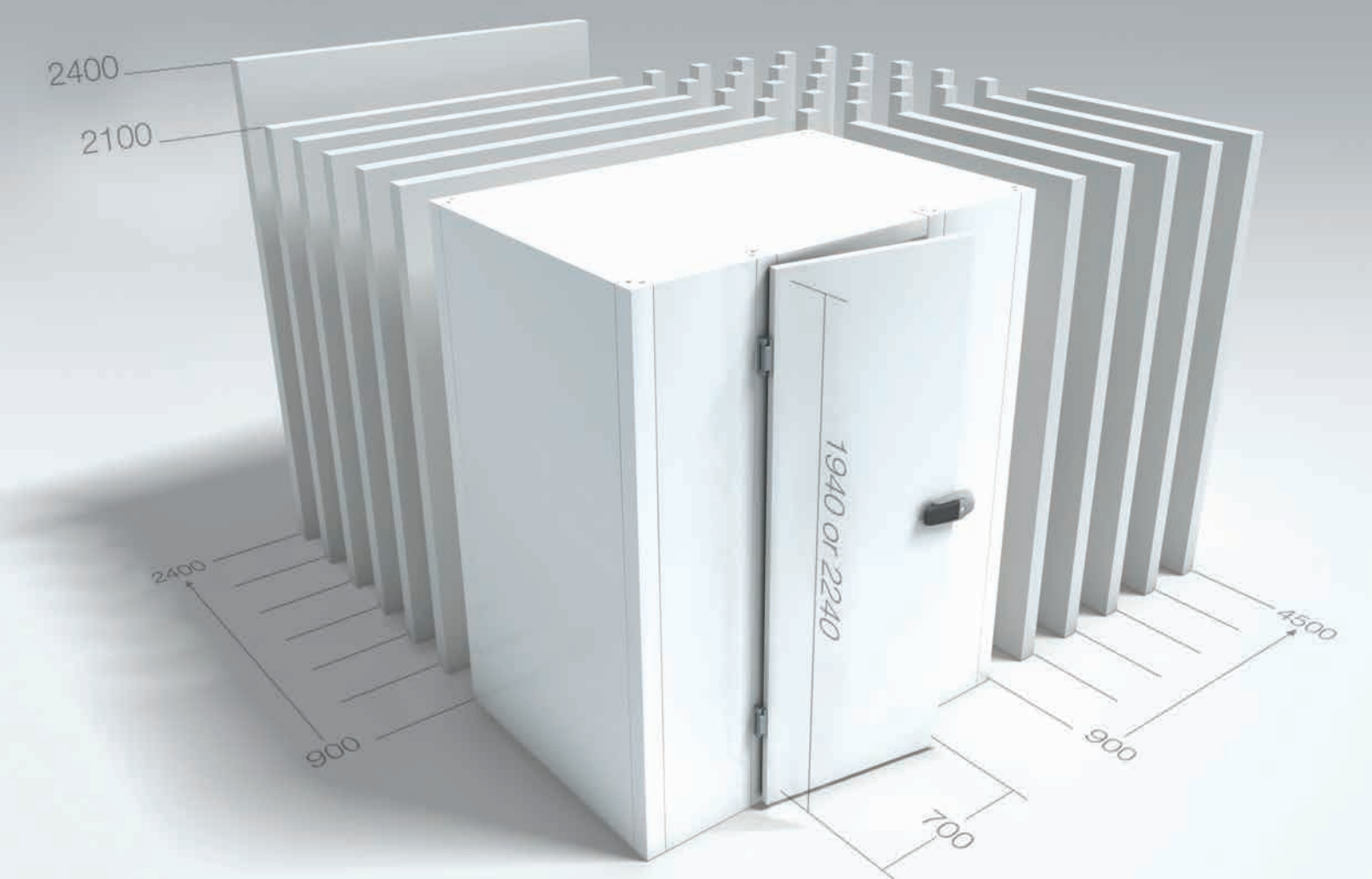
La Minibox est une solution de petites chambres frigorifiques pour les propriétaires avisés et les petites entreprises dans le but de maintenir les produits au frais. Cette solution s'intègre aisément dans les espaces réduits.

Grâce à sa construction modulaire et à son installation simple, la Minibox peut facilement être intégrée chez des particuliers et dans les locaux commerciaux à plus petite échelle, tels que les boulangeries, les épicerie fines, les pharmacies, les services de restauration et les restaurants.

Que vous soyez à la recherche d'une solution pour un local à température contrôlée afin de conserver vos meilleurs vins et vos aliments au frais, ou que vous désiriez disposer d'un lieu de stockage réfrigéré lorsque vous organisez une soirée chez vous, notre Minibox est la solution appropriée. Elle peut aussi être utilisée par les PME-PMI qui gèrent leurs stocks avec soin mais ne possèdent pas l'espace nécessaire pour pouvoir intégrer une installation plus importante.

Spécifications techniques

Construction	Panneaux isolants PUR de dimensions modulaires
Largeur du module	300 mm
Épaisseur du panneau / de la porte	80 mm
Raccordement	Boîtiers de fermeture excentriques incorporés lors de l'injection de la mousse
Dimensions	Min. 900 mm x 900 mm ; max. 2 400 mm x 4 500 mm
Hauteur	2 100 mm ou 2 400 mm (extérieur)
Passage utile	700 mm de large x 1 940 mm ou 2 240 mm de haut
Porte (ouverture toute hauteur)	Porte pivotante ferrage droit ou gauche, poignée centrale avec fermeture à clé, décondamnation de sécurité intérieure et deux charnières. Clapet d'égalisation & chevrons sous le sol en température négative disponibles sur demande
Revêtement, parois & plafond	Tôle d'acier galvanisé en finition couche de laque blanche RAL 9002, RAL 9006 ou RAL 9010. Épaisseur totale de 0,63 mm
Sols	Standard - Revêtement PVC gris sur tôle en acier galvanisé de 1 mm avec film de protection En option - Multiplex 9 mm avec couche phénolique antidérapante renforcée de fibres de verre - Multiplex 9 mm & RVS gaufré 5WL acier inoxydable 0,8 mm 304 - R13
Valeur lambda	0,0223 W/mK - EN 12667 - après 9 semaines
Réaction feu	Panneaux et portes B-s3, d0 selon NF EN 13501-1 Planchers Cfl-s1 selon NF EN 13501-1



Installation

L'installation de la Minibox sur site est facile et rapide. Tous les éléments sont étiquetés et livrés emballés individuellement, et comprennent des instructions d'installation complètes.

Le sol sur lequel la Minibox est installée doit être de niveau, lisse et plan. Les panneaux sont assemblés grâce aux boîtiers de fermeture excentriques incorporés lors de l'injection de la mousse, et qui sont activés à l'intérieur de la Minibox.

La pose de la porte est réversible.

Veuillez noter que les raccordements électriques doivent être effectués par du personnel qualifié.

Gamme de produits

Selon l'utilisation souhaitée, nous proposons deux Minibox différentes :

- la Minibox MHF peut être utilisée en température positive ;
- la Minibox MHD peut aller de 0 °C à - 25 °C, avec chevrons sous le sol (en option) et clapet d'égalisation (en option). Elle permet ainsi la conservation de produits déjà congelés et le stockage de produits surgelés.

Aperçu des avantages de la Minibox

- Solution pratique et ergonomique
- Installation facile et rapide
- Choix important de modèles et d'accessoires

Les Chambres Froides Modulaires d'Isocab constituent la solution idéale pour des locaux frigorifiques et agroalimentaires dans tous les secteurs d'activité. Les gammes ISO et Minibox constituent quant à elles des solutions de chambres froides pratiques, efficaces et polyvalentes, pour des locaux d'entreposage dont le but est de stocker les produits périssables de manière durable.

Les Chambres Froides Modulaires sont considérées au sens de la réglementation française comme du mobilier. Elles ne nécessitent donc pas de disposer d'un avis technique / DTA établi par le CSTB.

isocab
By Kingspan



Isocab a pris soin de veiller à ce que le contenu de cette publication soit exact.
Le présent document n'engage pas la responsabilité d'Isocab en cas d'erreurs.
Les suggestions, les descriptions de l'utilisation finale et l'application de produits ou
de méthodes de travail sont faites à titre informatif seulement, et Isocab n'assume
aucune responsabilité à cet égard.

WCR-07.2014-FR

Votre représentant

isocab
By Kingspan