



Modulaire Koelcellen

- ISO-assortiment
- Minibox

isocab

By Kingspan



Inhoudsopgave

Over Isocab	3
Onze service & garantie	3
ISO-assortiment	4
Minibox	22

Het complete assortiment van Isocab bestaat uit cleanroom systemen, modulaire koel- en vriescellen en geïsoleerde sandwichpanelen. Daarnaast omvat het Isocab gamma een uitgebreid assortiment deuren en toebehoren voor iedere toepassing.



Over Isocab

Isocab is reeds 40 jaar succesvol binnen de markt van geïsoleerde sandwichpanelen. Het merk staat hierbij bekend om kwaliteit, innovativiteit, betrouwbaarheid en uitstekende klantenservice.

Het bedrijf werd opgericht in 1973 en maakt sinds 2012 deel uit van de Kingspan Group.

Isocab vervaardigt modulaire koel- en vriescellen voor de voedingsmiddelenindustrie en de detailhandel, waaronder vlees-, vis-, zuivel- en groenteverwerkende bedrijven, restaurants, supermarkten en logistieke centra.

Met een jaaromzet van meer dan 100 miljoen euro en 3 productievestigingen in België en Frankrijk is Isocab vandaag de dag één van de grootste fabrikanten van bouwsystemen voor gecontroleerde omgevingen.

Het complete assortiment van Isocab bestaat uit cleanroom systemen, modulaire koel- en vriescellen en geïsoleerde sandwichpanelen. Daarnaast omvat het Isocab gamma een uitgebreid assortiment deuren en toebehoren voor iedere toepassing.

Service en Garantie

Sinds haar oprichting en tot op heden legt Isocab zich toe haar klanten producten te leveren die voldoen aan de strengste voorschriften en alle belangrijke internationale industriële normen.

Isocab heeft haar succesvolle reputatie weten op te bouwen door nauwkeurig en tijdig in te spelen op de behoeftes van de klant dankzij haar toegewijde en vakkundige medewerkers.

Isocab biedt totaaloplossingen vanaf de ontwerpfase tot en met aftersales ondersteuning voor zowel de Europese thuismarkt alsook voor de vele exportbestemmingen wereldwijd.

CE van toepassing voor het deurenassortiment





ISO-assortiment

Productbeschrijving

Het ISO-assortiment is een modulaire bouwoplossing voor koel- en vriescellen die gebruikt worden binnen diverse sectoren waar bederfelijke producten bewaard dienen te worden.

Het ISO-assortiment bestaat uit geïsoleerde sandwichpanelen die zijn samengesteld uit twee vlakke gegalvaniseerde en voorgelakte staalplaten waartussen polyurethaanschuim geïnjecteerd wordt. De geïsoleerde sandwichpanelen zijn bestand tegen vochtigheid, schimmels en bacteriën en kunnen gebruikt worden als wand- en/of plafondtoepassing. Dankzij het Isocab sluitsysteem dat zorgt voor een perfecte hermetische afdichting tussen de panelen en een vakkundige plaatsing volgens de Isocab voorschriften wordt een geconditioneerde omgeving gecreëerd.

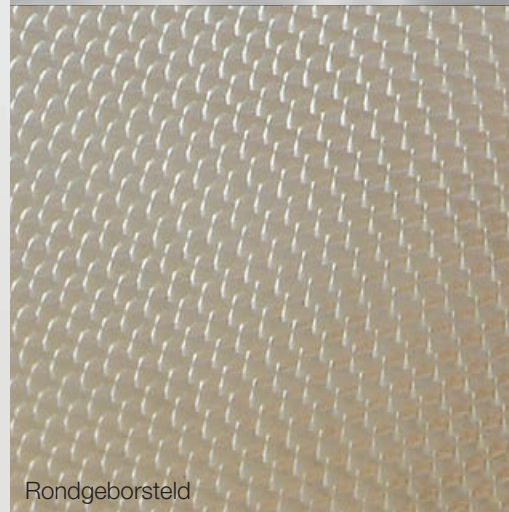
Alle systemen worden ontworpen aan de hand van en afgestemd op de beschikbare ruimte bij de klant.

Technische Gegevens

Beschrijving	Geïsoleerde panelen met een kern van PUR-schuim in modulaire afmetingen
Modulemaat	300 mm
Paneelbreedte	300 mm - 600 mm - 900 mm - 1,200 mm (± 1,0 mm)
Paneellengte	Van 300 mm tot 3900 mm (± 1,5 mm) met uitzondering van vloerpanelen die een maximale lengte van 3000 mm hebben
Paneelsluiting	Speciaal sluitsysteem aangebracht in het paneel tijdens de injectie van het schuim
Afwerking	Verzinkte gelakte staalplaat, wit RAL 9002 en RAL 9010, dikte 0,63 mm, standaard afgewerkt met beschermfolie. Andere opties zijn ook mogelijk.
Vloerpaneel	Multiplex van 9 mm dikte, standaard afgewerkt met glasvezelversterkte fenolhars antislip-laag. Andere opties zijn ook mogelijk.
Hoekprofielen	Geëxtrudeerde kunststofprofielen, ingeschuimd met PUR-schuim voorzien van een uitsparing voor de paneelsluiting. Hoekstukken verzekeren een koudebrug-vrije verbinding.
Isolatie	Harde PUR-schuim kern, CFK-vrij, dichtheid 40 kg/m ³ (± 3 kg/m ³)
Lambdawaarde	0,0223 W/m.K – EN 12667 – na 9 weken
Brandreactie	Panelen en deuren B-s3, d0 volgens NF EN 13501-1 Vloeren Cfl-s1 volgens NF EN 13501-1



Lijngeborsteld



Rondgeborsteld

Panelen Assortiment

Het ISO-assortiment bestaat uit verschillende temperatuurprofielen, gebaseerd op de vereiste toepassing en het type ISO-paneel (zie details in onderstaande tabel).

Type	Paneeldikte	Gewicht	U-waarde isolatie	Temperatuurprofiel
ISO 60	60 mm	12,5 kg/m ²	0,372 W/m ² .K	Van kamertemperatuur tot 0°C
ISO 80	80 mm	13,3 kg/m ²	0,279 W/m ² .K	Van kamertemperatuur tot -20°C
ISO 100	100 mm	14,1 kg/m ²	0,223 W/m ² .K	Van kamertemperatuur tot -25°C
ISO 140	140 mm	15,7 kg/m ²	0,159 W/m ² .K	Voor negatieve temperatuur tot -35°C

Wand- en Plafondpanelen

De wand- en plafondpanelen van het ISO-assortiment worden standaard uitgevoerd met gegalvaniseerde voorgelakte staalplaat met een CLEANsafe 25 afwerking (polyester 25 µm), wit, RAL 9002 of 9010, met een verwijderbare beschermfolie.

Naargelang de toepassing zijn er verschillende afwerkingen mogelijk:

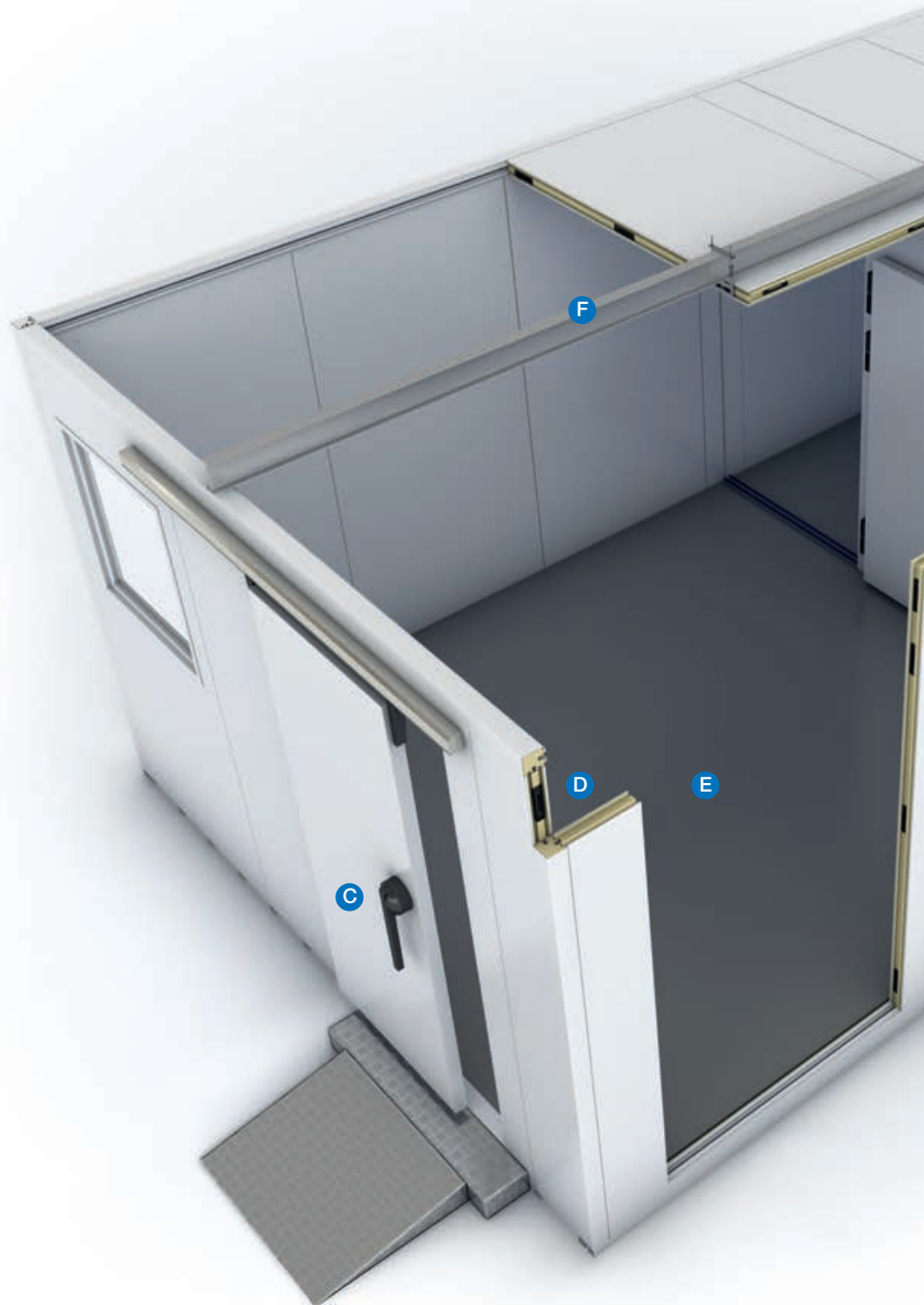
- staalplaat CLEANsafe 55, PET-folie 55 µm, wit, RAL 9010 of RAL 9002
- staalplaat ALU-ZINC (185 g/m²)
- RVS-plaat CLEANsafe Inox 304 of 316L, lijngeborsteld/rondgeborsteld

Voor meer informatie verwijzen wij u naar onze 'Selectie- en onderhoudsgids voor coatings'.

ISO-assortiment

De voordelen van het ISO-assortiment

- Flexibele oplossing voor demonteerbare modulaire koel- en vriescellen
- Snelle montage
- Eenvoudig te reinigen – extra siliconenkit niet nodig
- Praktische en efficiënte temperatuurregeling
- Ruime keuze uit verschillende ISO-types en toebehoren
- Een uitvoeringsplan is op aanvraag mogelijk bij Isocab
- Zowel van buitenaf als van binnenuit (op aanvraag) monteerbaar
- Een dubbele tand- en groefverbindingmethode garandeert een luchtdichte en waterdichte verbinding



Opbouw informatie



A
Geïsoleerde kunststof profielen voor aansluiting tussen wand en plafond



B
Hoogwaardig kunststof sluitsysteem



C
Schuifdeur voor positieve en negatieve temperaturen voorzien van een robuuste deurhendel



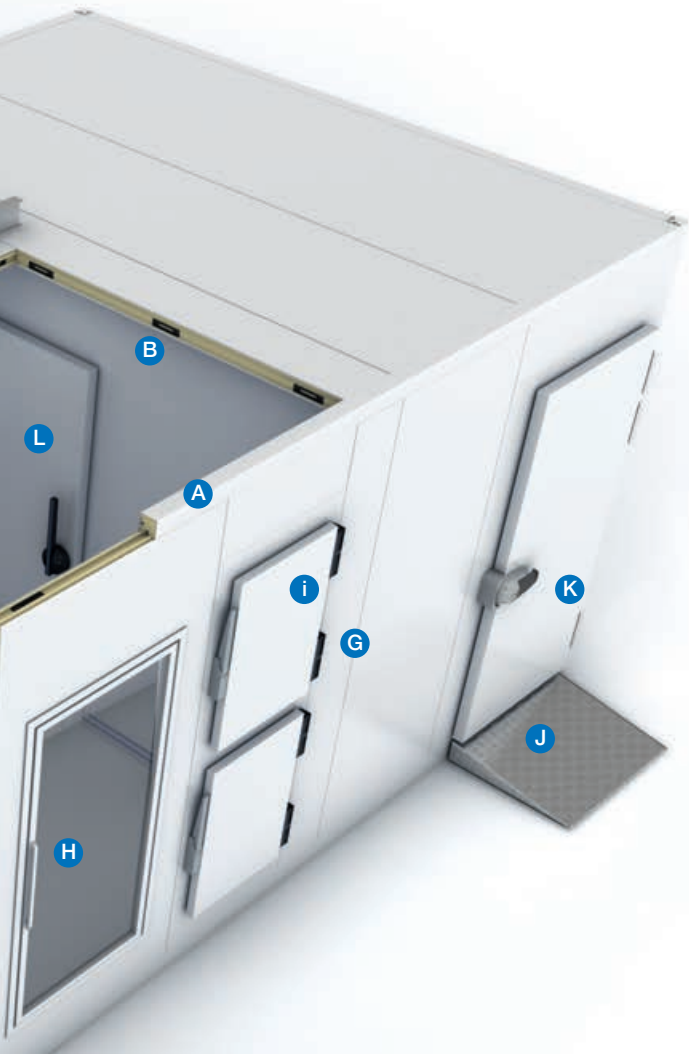
D
Geïsoleerd kunststof hoekprofiel voor verbinding tussen wanden



E
Vloerpaneel standaard voorzien van glasvezelversterkte fenolhars antislip-laag



F
Plafondophanging door middel van IPE-ligger



Producttoepassingen

Het ISO-assortiment is de perfecte oplossing voor koel- en vriescellen waarbij positieve of negatieve temperaturen vereist zijn. Ze zijn onder andere geschikt voor supermarkten, retail- en cateringbedrijven, apotheken en industriële gebouwen.

Toepassing	Aanbevolen paneelsysteem
Modulaire koel- en vriescellen voor de bereiding, productie en verwerking van voedingsmiddelen	ISO 60/80/100/140
Opslagruimtes voor medicatie en laboratoriumtesten	ISO 60/80/100/140
Opslagruimtes voor opslag van zuivelproducten, gekookt voedsel en kant-en-klaar maaltijden	ISO 80/100
Vriescellen voor opslag van diepgevroren producten	ISO 100/140



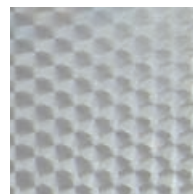
G
Hermetische afdichting tussen de panelen door hoogwaardig kunststof sluitsysteem



H
Glasdeursysteem



I
Toegangsluiken



J
Oprit met aluminium traanplaat



K
Draaideur voor koel- en vriescellen met een robuuste handgreep



L
Draaihendel



ISO-assortiment

Installatie

Het ISO-assortiment is snel en eenvoudig op te bouwen en te installeren. Alle verpakkingen zijn voorzien van een uitgebreide installatiehandleiding.

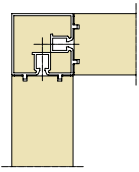
Het oppervlak waarop de vloerpanelen geplaatst worden, moet waterpas en vlak zijn. De panelen worden aan elkaar vastgemaakt met behulp van het unieke sluitsysteem dat tijdens de injectie van het schuim is aangebracht. Het sluitsysteem verbindt met een draai- en trekbeweging de panelen tweemaal aan elkaar en wordt langs de binnenzijde van de kamer bediend met een M10 zeskantsleutel.

De deuren voor het ISO-assortiment worden met een ingeschuimd deurkozijn geleverd. Het systeem kan gemakkelijk worden gedemonteerd, waardoor het mogelijk is flexibel om te gaan met eventuele uitbreiding.

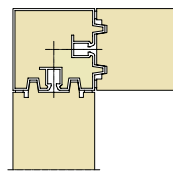
Houdt u er rekening mee dat elektrische aansluitingen moeten worden aangesloten door gekwalificeerd personeel.



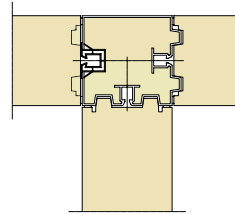
Verbindingen



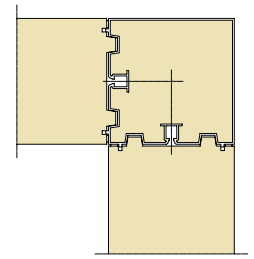
ISO 60
wand/wand - plafond



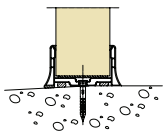
ISO 80/100/140
wand/wand - plafond



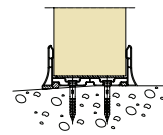
ISO 80/100/140
wand/wand - plafond



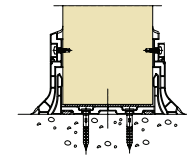
ISO 80/100/140
wand/wand - plafond



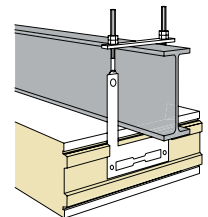
ISO 60
Zonder vloer



ISO 80/100
Zonder vloer



ISO 80/100
Zonder vloer + plinten*



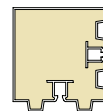
Plafondophanging



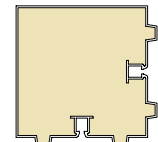
C0
ISO 60
Hoek



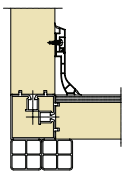
H0/F0/D0
ISO 80/100/140
Hoek



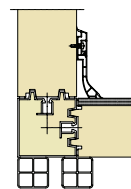
H1/F1/D1
ISO 80/100/140
Hoek



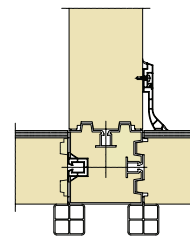
H2/F2/D2
ISO 80/100/140
Hoek



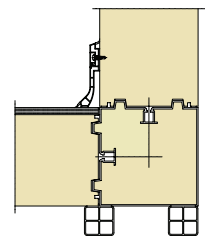
ISO 60
Vloer + plinten*



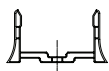
ISO 80/100/140
Vloer + plinten*



ISO 80/100/140
Vloer + plinten*



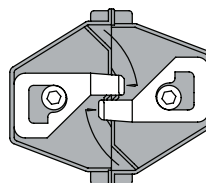
ISO 80/100/140
Vloer + plinten*



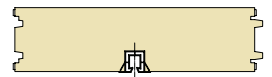
UC ISO 60
U-montageprofiel



UH - ISO 80/ UF - ISO 100
U-montageprofiel



Sluitsysteem



T-paneel 300 mm



Roosteringsprofiel
Afmeting 42 x 42 mm

* Plinten zijn optioneel



Opmerking: de bovenstaande deuren zijn met een vast frame gemonteerd aan IND Panelen

ISO-assortiment

Deuren

Isocab biedt een uitgebreid assortiment van hoogwaardige deursystemen voor koel- en vriescellen. De Isocab deuren worden vervaardigd volgens de strengste normen.

Deurbladen worden standaard uitgevoerd met gegalvaniseerde voorgelakte staalplaat met een CLEANsafe 25 afwerking (polyester 25 µm), wit, RAL 9002 of 9010, met een verwijderbare beschermfolie.

Naargelang de toepassing zijn er verschillende afwerkingen mogelijk:

- staalplaat CLEANsafe 55, PET-folie 55 µm, wit, RAL 9010 of RAL 9002
- RVS-plaat CLEANsafe Inox 304 of 316L, lijngeborsteld/rondgeborsteld

Andere kleuren zijn optioneel verkrijgbaar.

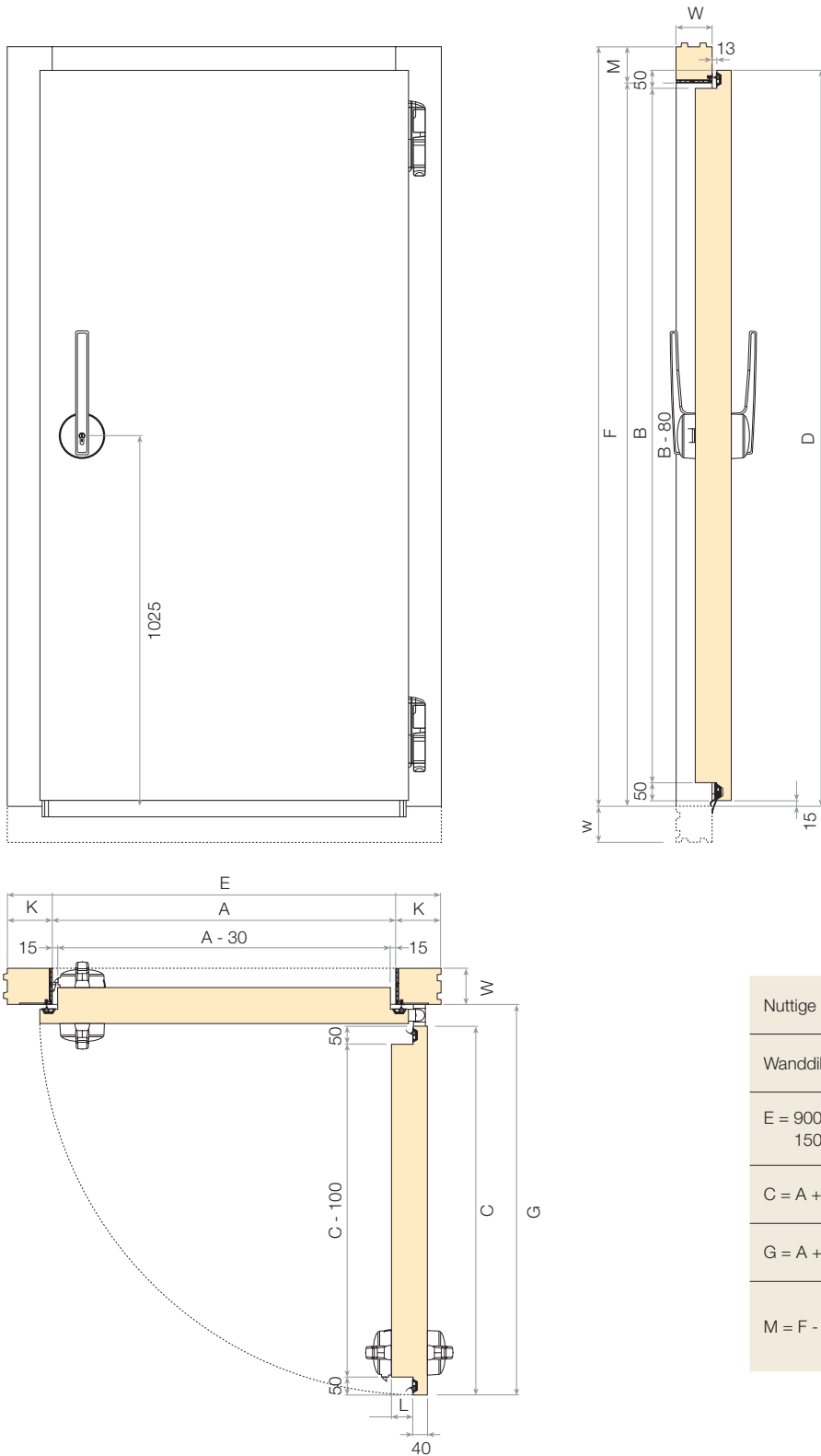
Het ISO-assortiment bestaat uit de volgende deuren:

- Draaideur Type D, enkel- of dubbelvleugelig verkrijgbaar (zie pagina's 11 & 12)
- Deurluik Type M (zie pagina 13)
- Bedrijfsdraaideur Type B, enkel- of dubbelvleugelig verkrijgbaar (zie pagina's 14 & 15)
- Polyethyleen pendeldeur Type N, enkel- of dubbelvleugelig verkrijgbaar (zie pagina 16)
- Geïsoleerde pendeldeur Type F, enkel- of dubbelvleugelig verkrijgbaar (zie pagina 17)
- Lichte koelschuifdeur Type E of L (zie pagina 18)



Draaideur Type D

Deurhendel referentie 7504

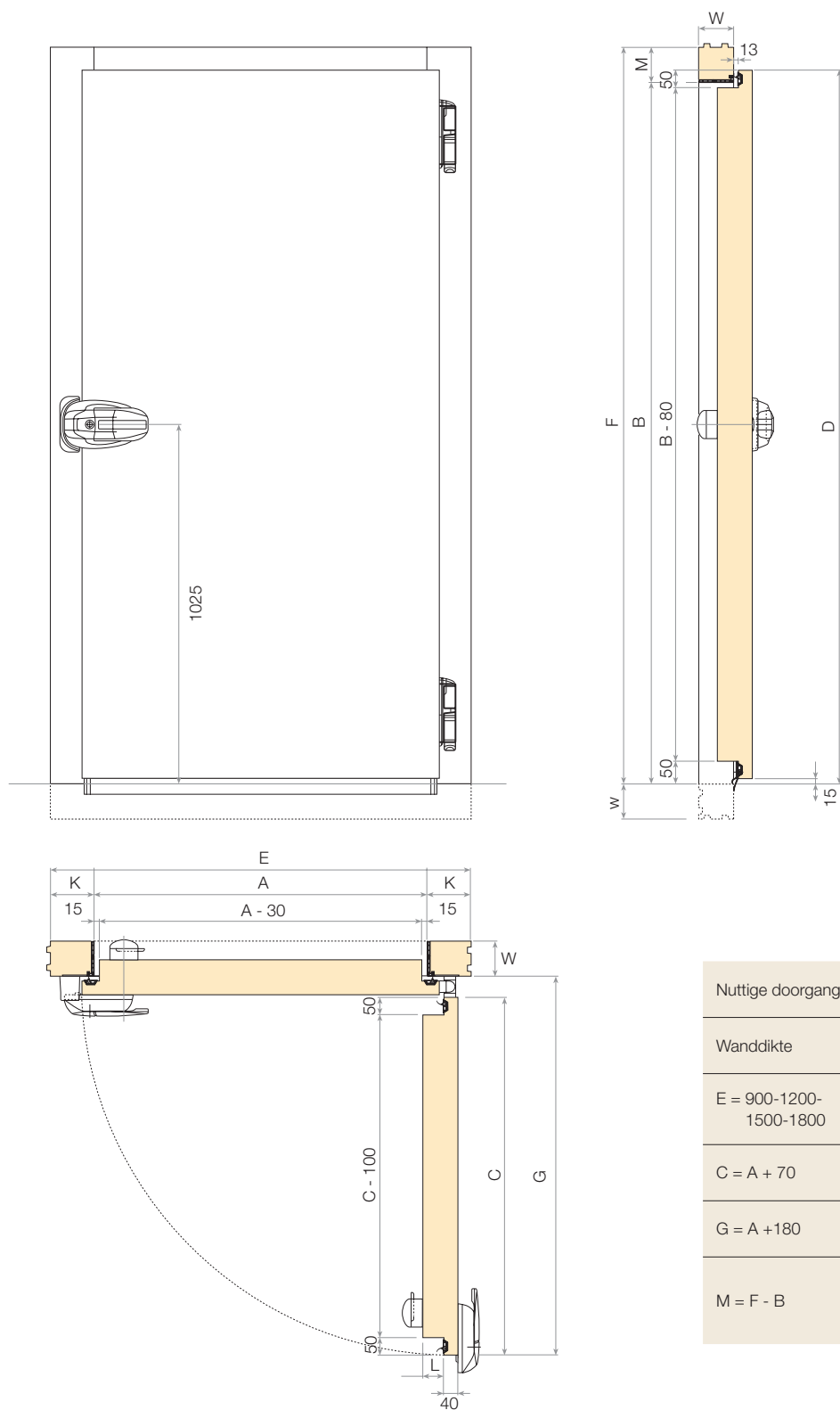


Nuttige doorgang	A x B
Wanddikte	W = 60-80-100-140
E = 900-1200-1500-1800	F = 1800-2100-2400-2700
C = A + 70	D = B + 35
G = A + 130	K = (E-A)/2
M = F - B	L = 20 (POS T*) = 60 (NÉG T*)

Alle afmetingen zijn in mm

Draaideur Type D

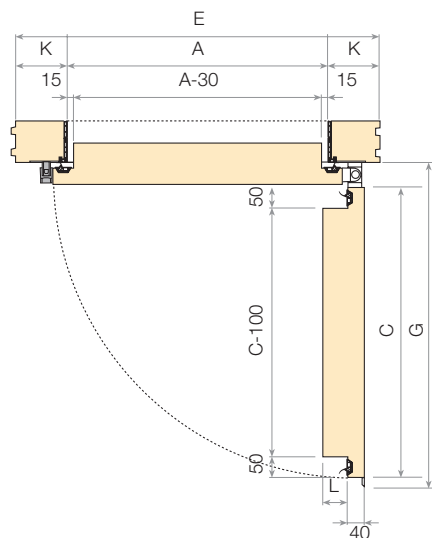
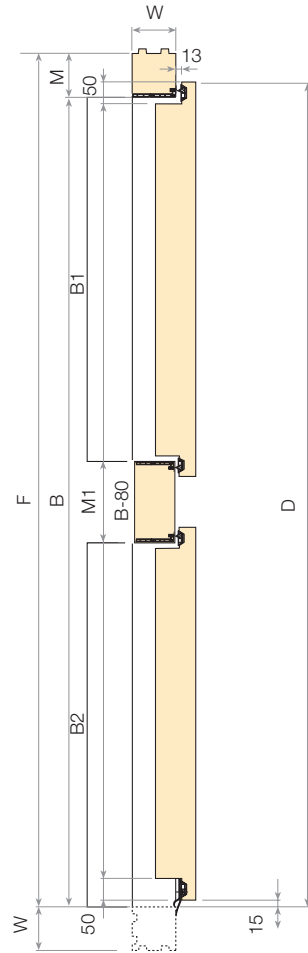
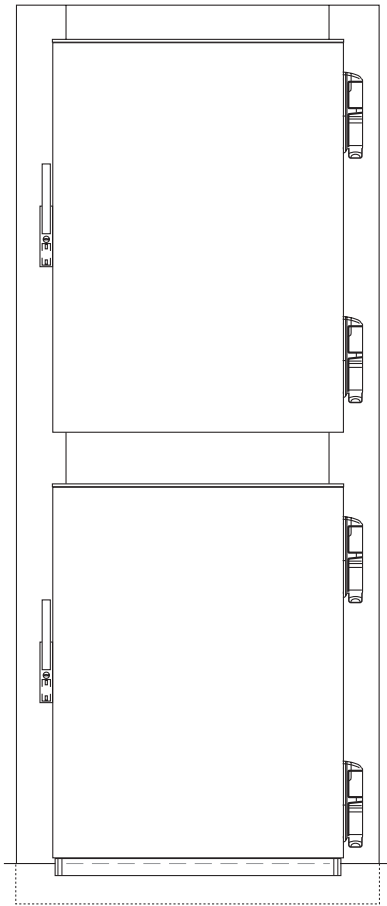
Deurhendel referentie 521



Nuttige doorgang	A x B
Wanddikte	W = 60-80-100-140
E = 900-1200-1500-1800	F = 1800-2100-2400-2700
C = A + 70	D = B + 35
G = A + 180	K = (E-A)/2
M = F - B	L = 20 (POS T°) = 60 (NÉG T°)

Alle afmetingen zijn in mm

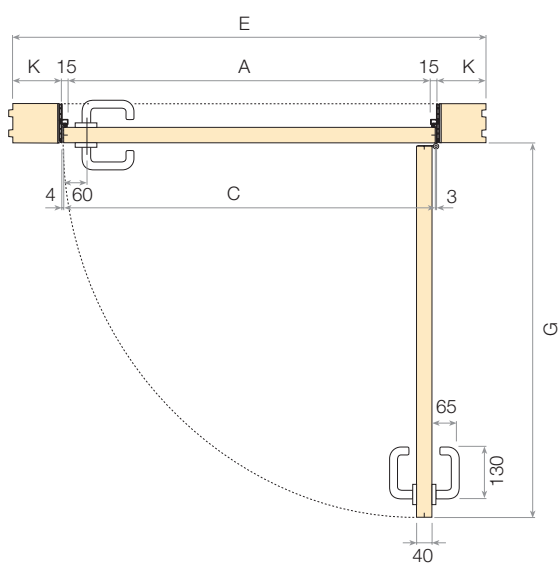
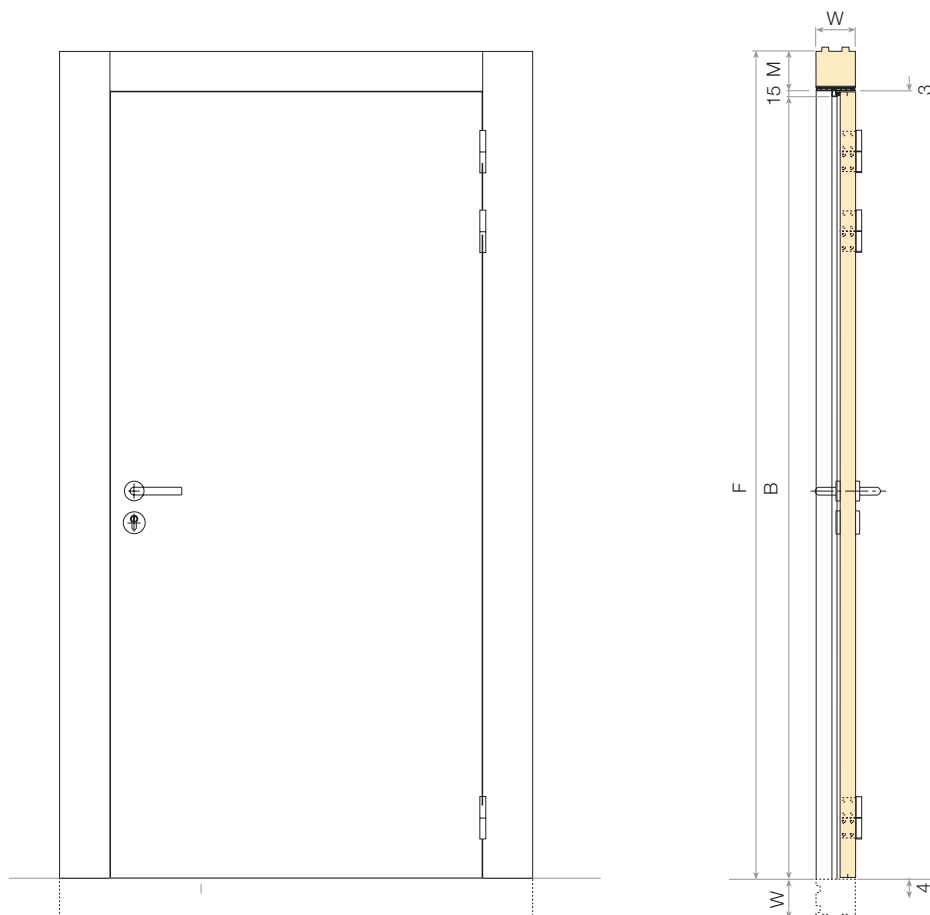
Deurluik Type M



Nuttige doorgang	A x B1 A x B2
Wanddikte	W = 60-80-100-140
B = B1 + M1 + B2	
E = 900-1200	F = 1800-2100- 2400-2700
C = A + 70	D = B + 35
G = A + 160	K = (E-A)/2
M = F - B	L = 20 (POS T°) = 60 (NÉG T°)

Alle afmetingen zijn in mm

Bedrijfsdraaideur Type B

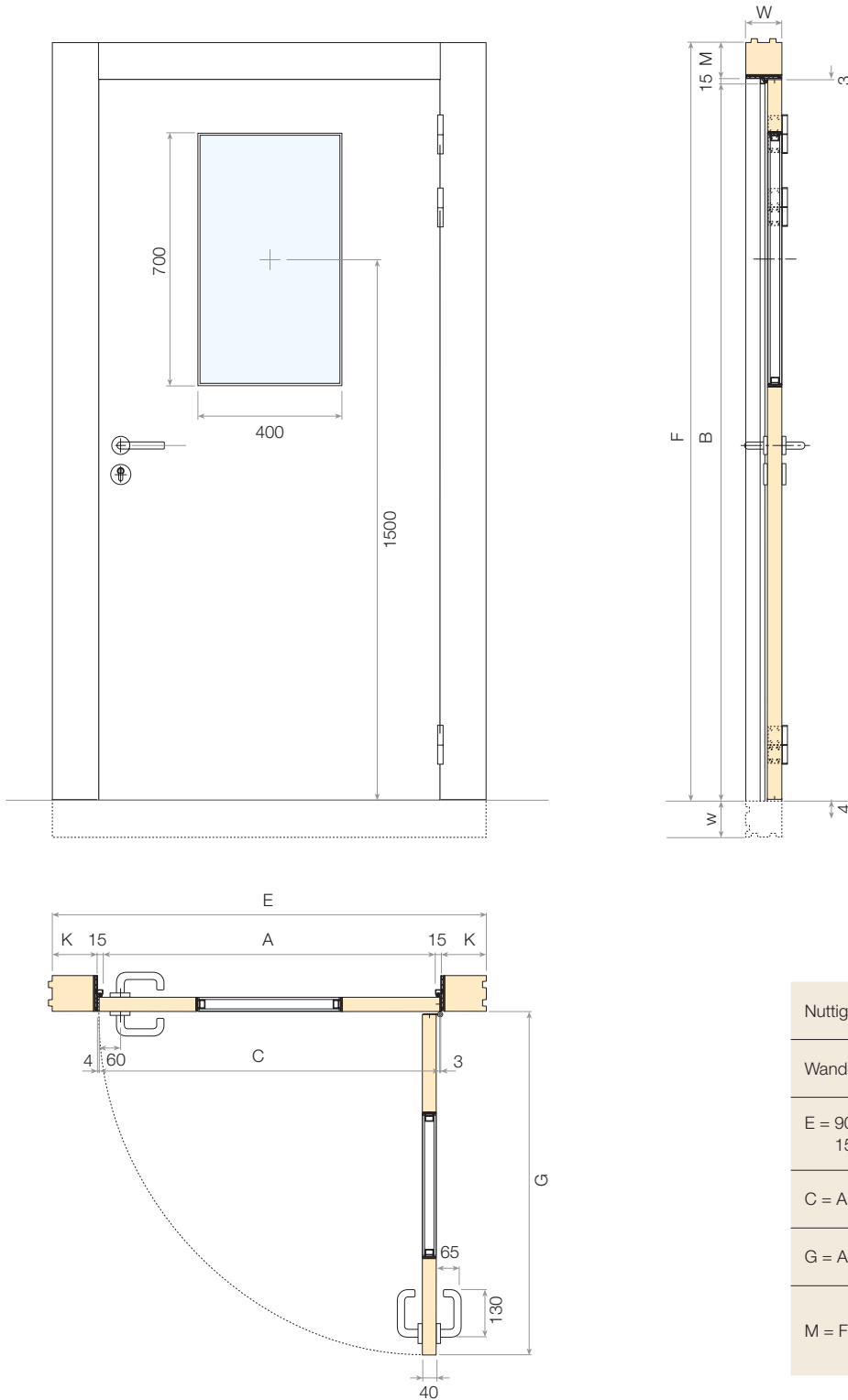


Nuttige doorgang	A x B
Wanddikte	W = 60-80-100-140
E = 900-1200-1500-1800	F = 1800-2100-2400-2700
C = A + 23	
G = A + 42	K = (E-A-30)/2
M = F - B - 15	L = 20 (POS T°) = 60 (NÉG T°)

Alle afmetingen zijn in mm

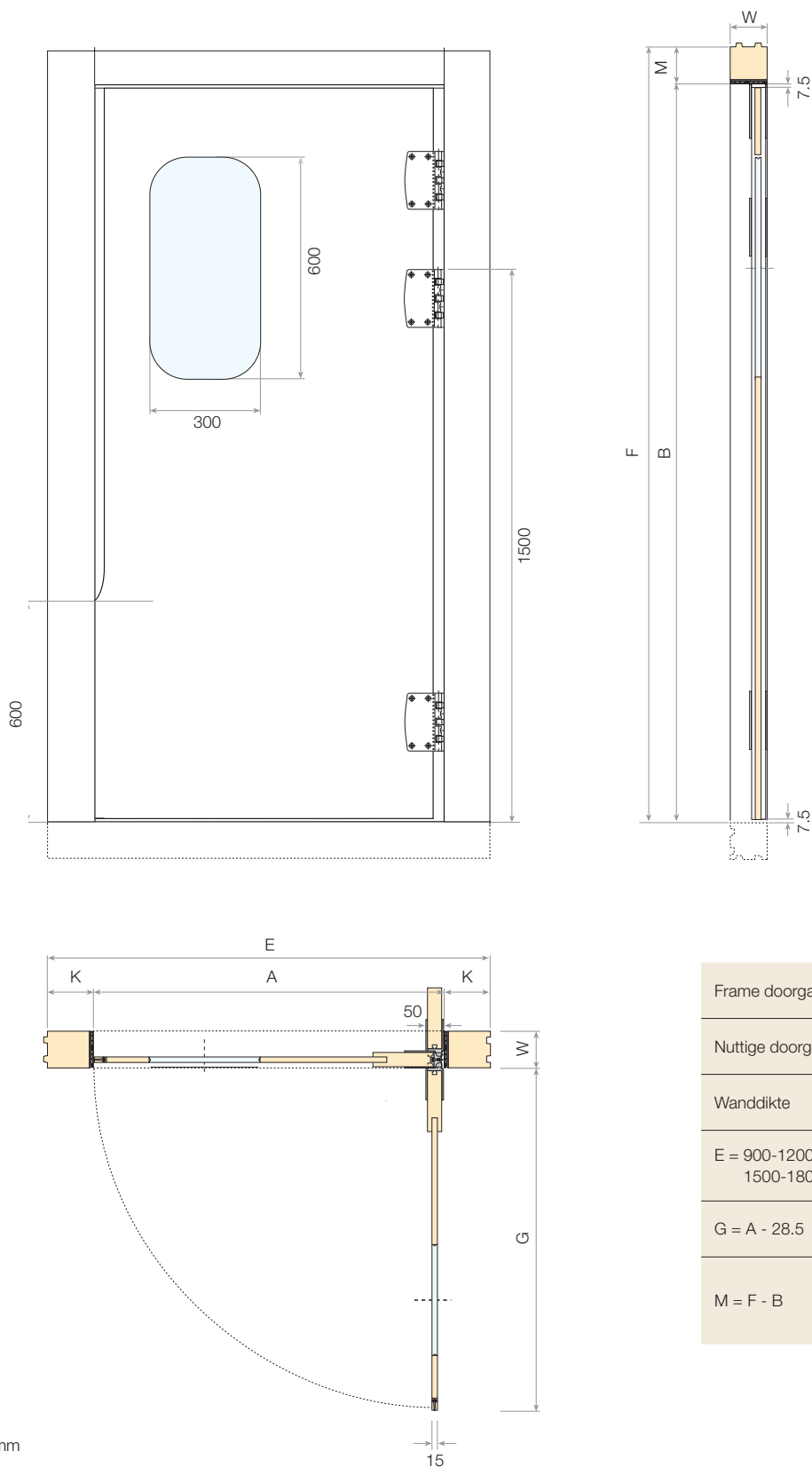
Bedrijfsdraaideur Type B

Half verzonken raam 400 x 700 als optie



Alle afmetingen zijn in mm

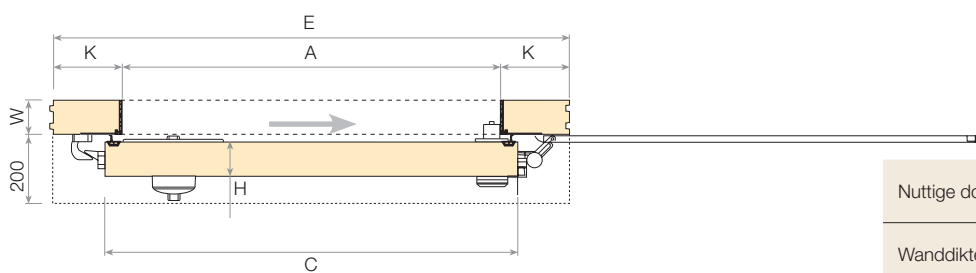
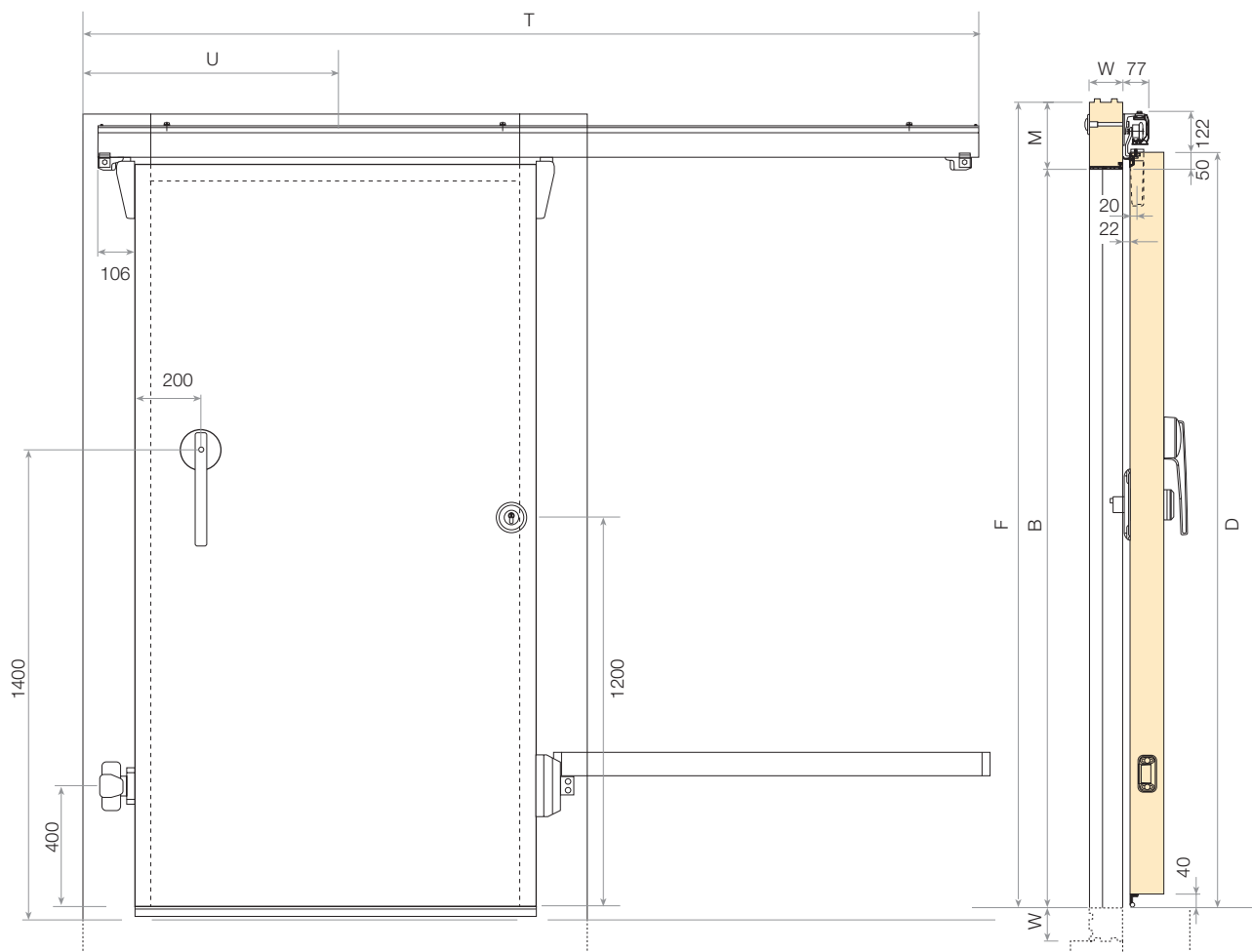
Polyethyleen Pendeldeur Type N



Frame doorgang	$A \times B$
Nuttige doorgang	$(A-50) \times B$
Wanddikte	$W = 60-80-100-140$
$E = 900-1200-1500-1800$	$F = 1800-2100-2400-2700$
$G = A - 28.5$	$K = (E-A)/2$
$M = F - B$	

Alle afmetingen zijn in mm

Lichte Koelschuifdeur Type E of L



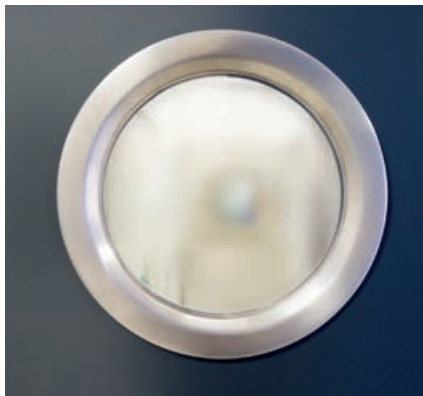
Nuttige doorgang	A x B
Wanddikte	W = 60-80-100-140
E = 900-1200-1500-1800	F = 1800-2100-2400-2700
D = B + 50	T = 2A + 424
C = A + 100	K = (E-A)/2
M = F - B	U = A/2 + 156
H = 60 (POS T [®]) = 100 (NÉG T [®])	

Alle afmetingen zijn in mm



Deuropties

Er is een uitgebreid assortiment deuropties verkrijgbaar. Voor meer informatie kunt u contact opnemen met uw verkoopadviseur.



Deuropties – RVS doorkijkraam 20 mm



Anti-paniek baar



Deurslot met sleutel, type HRS 7150 voor schuifdeuren



RVS scharnieren voor pendeldeur



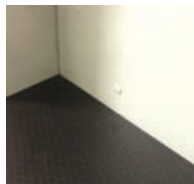
Opmerking: een nieuwe reeks van deurhendels is nu beschikbaar.
De deurhendels op de foto hierboven aangegeven worden niet meer verkocht.

ISO-assortiment

De vloeren voldoen aan de strengste normen.

Er is keuze uit diverse vloerafwerkingen naargelang de vereiste belasting van een koel- en vriescel.

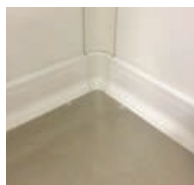
Standaard vloer



Vloer met kunststof coating



RVS staalplaat 5 WL met antislip R13

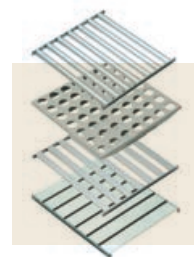


Vloeropbouw	Vloerbekleding	Maximale belasting op 4 rubberen wielen
Sandwichpaneel fabrieksklaar	Standaard houten multiplex 9 mm met glasvezelversterkte fenolhars antislip-laag	500 kg
	Grijze kunststofcoating - staalplaat dikte 1 mm	250 kg
	Houten multiplex 9 mm bekleed met RVS-plaat (AISI 304), 5 WL-patroon, antislip R13, dikte 0,80 mm	500 kg
Sandwichpaneel met watervast multiplex 9 mm te bekleden met	Aluminiumplaat met getraand antislip-profiel, dikte 2,5/4 mm	750 kg
	Aluminiumplaat met getraand antislip-profiel, dikte 3,5/4 mm	1000 kg
	Aluminiumplaat, dikte 3 mm	750 kg
	Gegalvaniseerde staalplaat, dikte 3 mm	1200 kg
	Geruite, eenzijdig gemetaliseerde staalplaat, dikte 5/7 mm	1500 kg



Modulaire Rekstellingen

De modulaire rekstellingen met losse schappen vormen een praktische, efficiënte oplossing voor de opslag van voedingsmiddelen en andere producten in koel- en vriescellen.



Specificaties

- Hoekverbinding op volledige schapdiepte voor onbelemmerde toegang
- Mogelijkheid om de rekken aan te passen dankzij het composietmateriaal
- Eenvoudige en snelle montage zonder gereedschap
- Geschikt voor temperaturen van -40 tot +60°C
- Mogelijkheid om de rekstellingen aan te passen met 150 mm interval voor elke gewenste hoogte
- Standaard diepte van 360 mm. Andere uitvoeringen op aanvraag
- Hoogte rekstelling = 1680 mm
- Eenvoudige reiniging door uitneembare schappen (afwasbaar in machine tot 100°C)
- Uitstekende vormvastheid dankzij gepatenteerde metalen conische verbindingen
- Volledig toegankelijk vanaf twee zijden doordat wandsteun niet benodigd is
- Geanodiseerde omkeerbare aluminium schappen (volle of geperforeerde plaat)
- Maximaal gewicht: 900 kg tussen twee steunen (600 kg voor hoekverbinding)
- Mogelijke opstellingen in rechte lijn, L-, U- of T-opstelling en in een 'kruis'



Minibox

Productbeschrijving

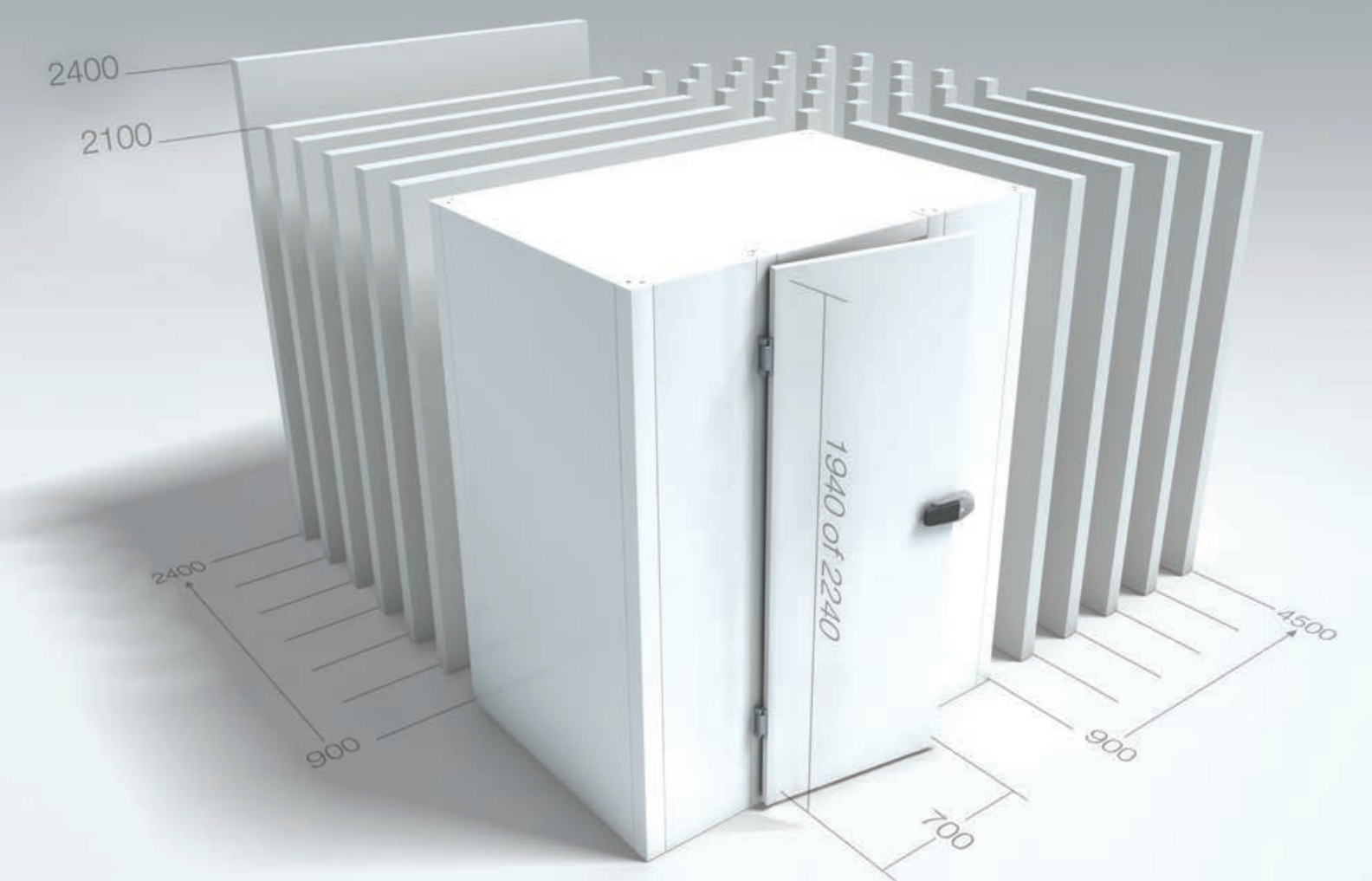
De Minibox is een kleine modulaire koelcel voor particuliere doelgroepen die producten in een gekoelde ruimte wensen te bewaren. Deze toepassing kan eenvoudig worden geïntegreerd op plaatsen met beperkte afmetingen.

Dankzij de modulaire opbouw en de eenvoudige installatie kan de Minibox eenvoudig toegepast worden voor privé-gebruik als ook voor commercieel gebruik op kleinere schaal zoals bij bakkerijen, supermarkten, apotheken, catering en restaurants.

Of u nu op zoek bent naar een temperatuur gecontroleerde omgeving om uw beste wijnen en voedsel te bewaren in een koude omgeving of u wilt een koel- en vriescel hebben voor uw privé-evenementen: de Minibox is de meest geschikte oplossing. Het kan ook worden gebruikt voor MKB bedrijven die hun voorraadbeheer zorgvuldig dienen bij te houden, maar de benodigde ruimte voor een grotere installatie niet hebben.

Technische Gegevens

Beschrijving	Geïsoleerde panelen met een kern van PUR-schuim in modulaire afmetingen
Modulemaat	300 mm
Paneeldikte / deurdikte	80 mm
Paneelsluiting	Speciaal sluitsysteem aangebracht in het paneel tijdens de injectie van het schuim
Afmetingen	min. 900 mm x 900 mm; max. 2400 mm x 4500 mm
Hoogte	2100 mm of 2400 mm (buitenmaat)
Nuttige doorgang	700 mm breed x 1940 mm of 2240 mm hoog
Deur (opening totale hoogte)	Draaideur met slot aan de linker- of rechterzijde, centrale deurklink met sleutel, met interne noodontgrendeling en twee scharnieren. Drukvereffeningsventiel en roosterprofielen onder vloerpaneel voor negatieve temperaturen op aanvraag.
Coating, interne wanden en plafond	Verzinkte gelakte staalplaat, wit, RAL 9002, RAL 9006 of RAL 9010. Totale dikte van 0,63 mm
Vloer	Standaard - Grijs kunststofcoating op gegalvaniseerde staalplaat dikte 1 mm, voorzien van beschermfolie Optioneel - Multiplex van 9 mm dikte met glasvezelversterkte fenolhars antislip-laag - Multiplex van 9 mm dikte, met RVS 5WL dikte 0,8 mm, RVS 304-R13
Lambdawaarde	0,0223 W/m.K - EN 12667 - na 9 weken
Brandreactie	Panelen en deuren B-s3, d0 volgens NF EN 13501-1 Vloeren Cf-l-s1 volgens NF EN 13501-1



Installatie

De Minibox is snel en eenvoudig te monteren. Alle verpakkingen zijn voorzien van een uitgebreide installatiehandleiding.

Het oppervlak waarop de vloerpanelen geplaatst worden, moet waterpas en vlak zijn. De panelen worden aan elkaar vastgemaakt met behulp van het unieke sluitsysteem dat tijdens de injectie van het schuim is aangebracht. Het sluitsysteem verbindt met een draai- en trekbeweging de panelen tweemaal aan elkaar.

De deur is demonteerbaar.

Houdt u er rekening mee dat elektrische aansluitingen moeten worden aangesloten door gekwalificeerd personeel.

Productassortiment

Afhankelijk van het gebruik van de Minibox kunnen twee types worden aangeboden:

- de Minibox MHF voor positieve temperaturen
- de Minibox MHD voor 0°C tot -25°C met roosterprofielen onder vloerpaneel (optioneel) en drukvereffeningsventiel (optioneel). Geschikt voor conservering van producten die reeds zijn ingevroren en de opslag van diepvriesproducten.

Minibox voordelen

- Praktische en ergonomische oplossing
- Snelle en eenvoudige installatie
- Grote keuze aan modellen en toebehoren

De Modulaire Koelcellen van Isocab zijn de ideale oplossing voor koel- en vriesopslag in diverse sectoren. Het ISO-assortiment en de Minibox zijn praktische en efficiënte koel- en vriescel oplossingen voor opslagvoorzieningen waar bederfelijke producten bewaard dienen te worden.



Om zeker te zijn dat de inhoud van deze publicatie accuraat is, is veel zorg besteed aan deze inhoud. Isocab is echter niet aansprakelijk voor fouten of voor informatie die als misleidend zou kunnen worden beschouwd. Suggesties voor, of een beschrijving van het eindgebruik of de toepassing van producten of werkmethoden zijn slechts ter informatie opgenomen en Isocab aanvaardt geen enkele aansprakelijkheid ten aanzien hiervan.

WCR-11.2014-NL

Uw distributeur

isocab
By Kingspan